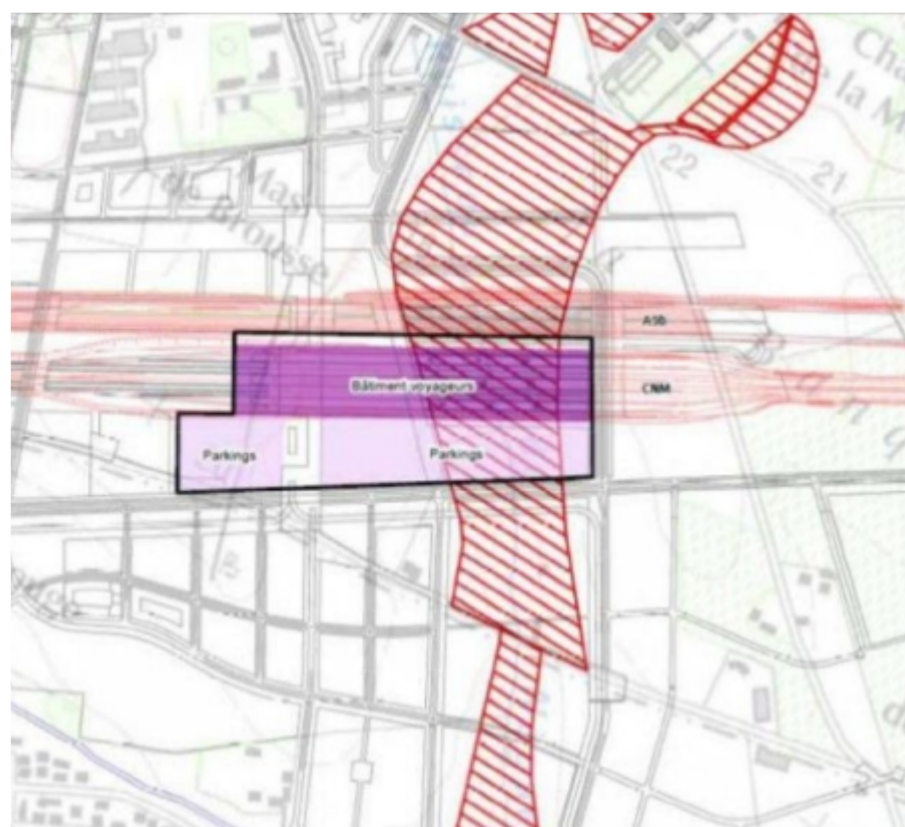
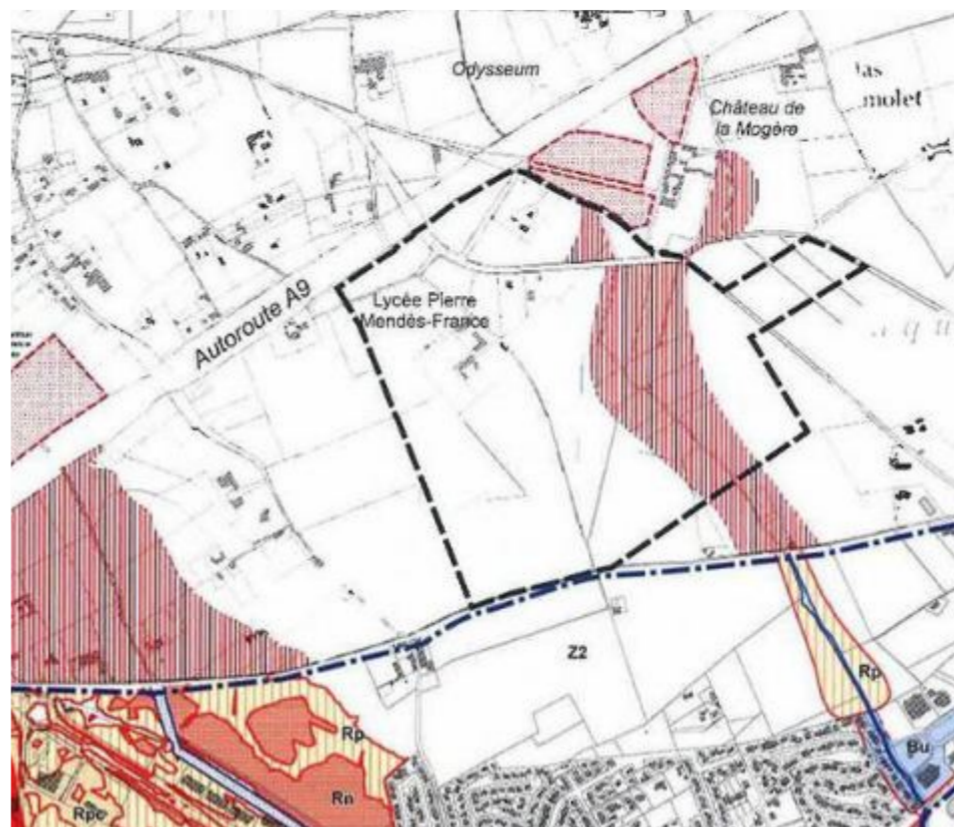


# DES PROJETS IMMOBILIERS QUI VONT AGGRAVER LE RISQUE D'INONDATION

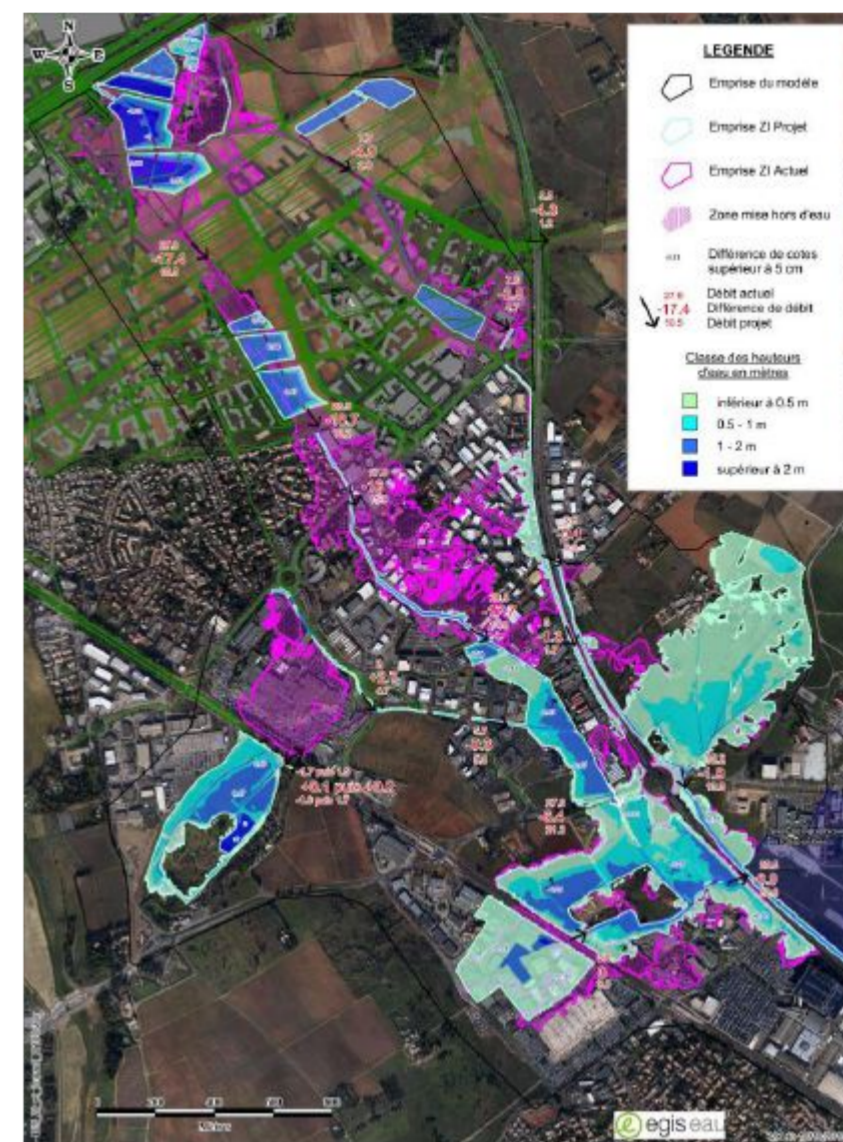
## Gare TGV de la Mogère et quartier Oz1



**Gare TGV de la Mogère**  
en zone inondable du Plan de Prévention du Risque d'Inondation

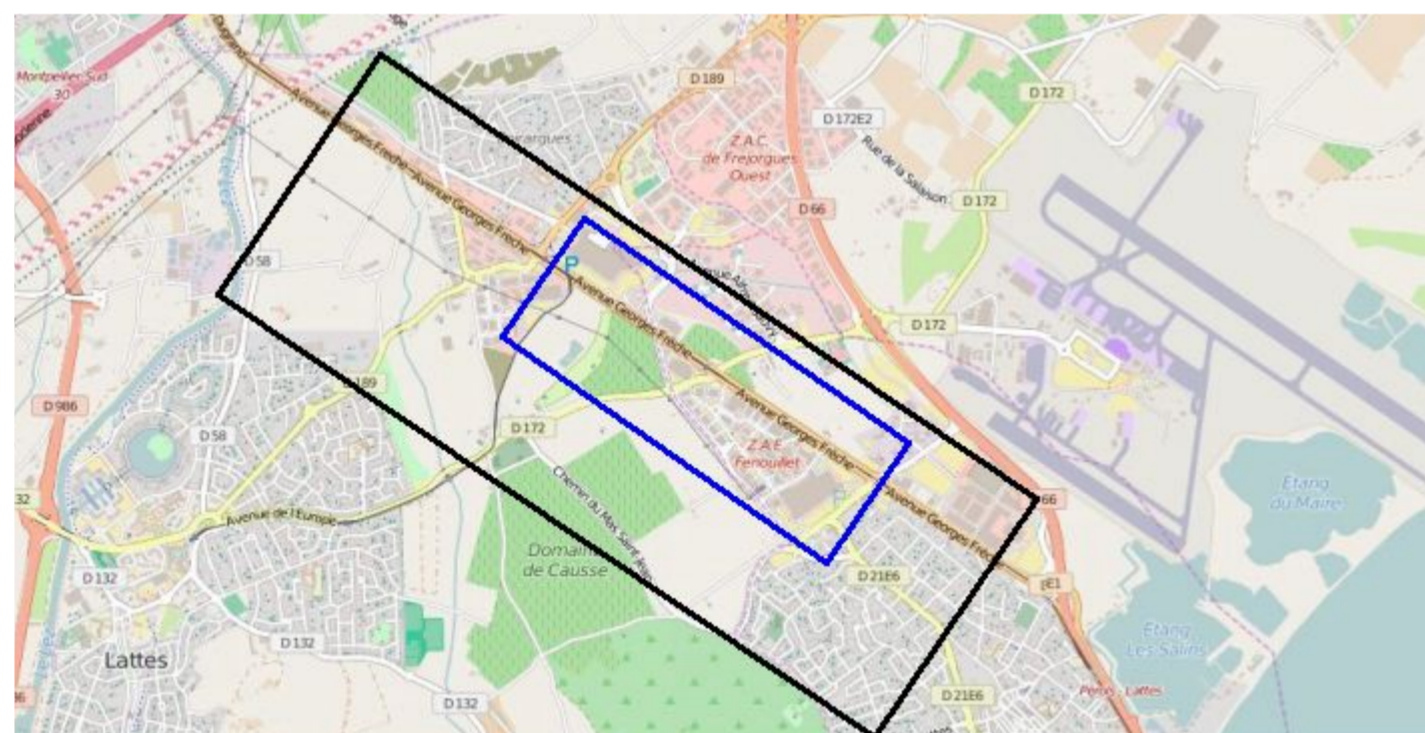


**Quartier Oz1**



zones inondables mises hors d'eau par les aménagements proposés dans le schéma directeur du Negue Cats

## Eco-quartier ODE à la Mer

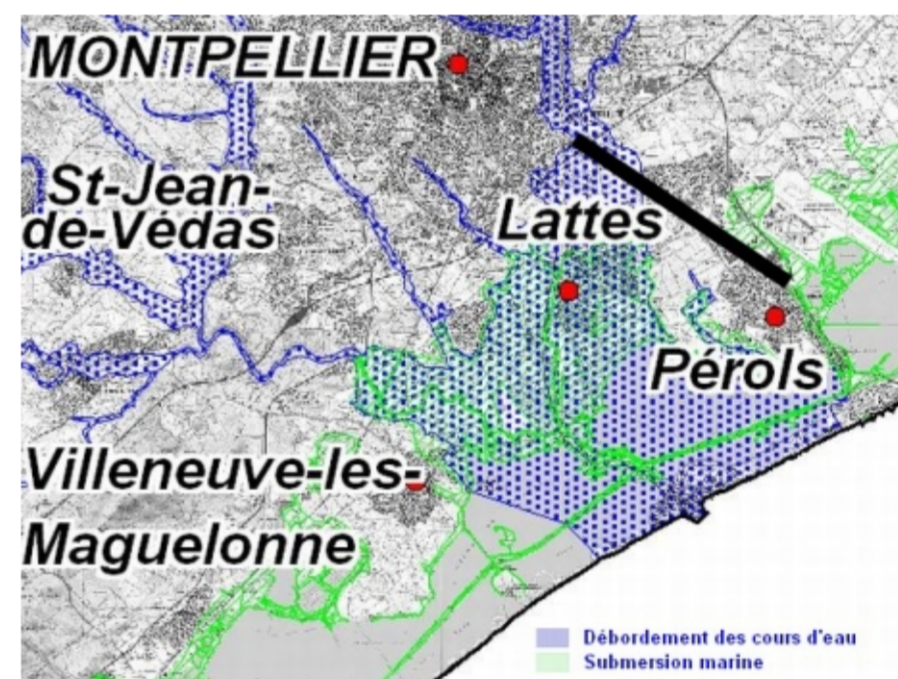


— Eco-quartier Ode à la Mer  
— Ode1, première tranche de travaux sur 250 ha

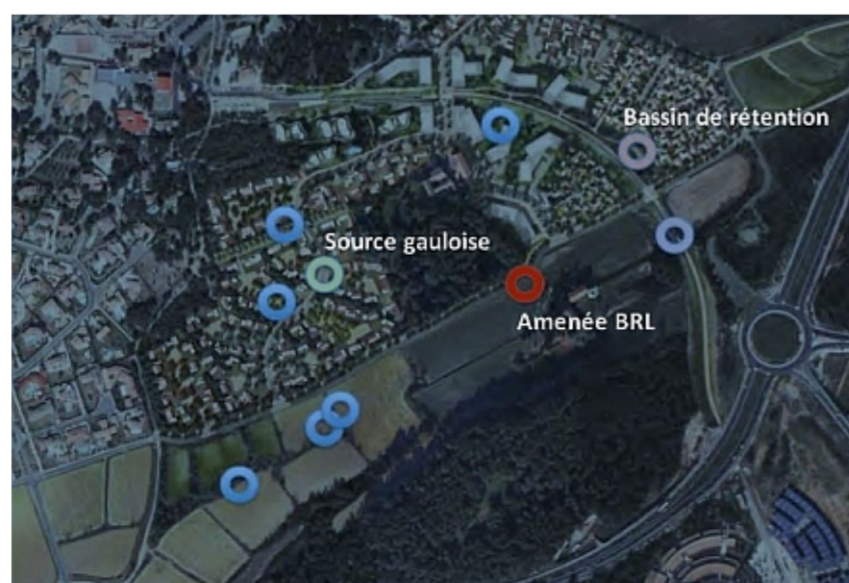
Ode est sur une zone à haut risque d'inondation par débordement du Lez côté Montpellier, par submersion marine côté mer et par ruissellement sur des sols déjà fortement imperméabilisés.

De plus, une grande partie de la zone sera noyée s'il y a une remontée d'un mètre du niveau de la mer à l'horizon 2100.

Ce projet illustre l'incapacité des maires à se projeter au delà de leur mandat électif sur des périodes de 50 à 100 ans.



## ZAC Caylus



Expertise du Bureau de Recherche Géologique et Minière  
"La nappe est à 80 m de profondeur"  
entraînant un avis favorable au projet lors de l'enquête publique

**En réalité...**

L'eau est à 1 m de profondeur dans les 6 puits et la source gauloise découverts lors de fouilles archéologiques.

Lors des fortes pluies de 2014 et 2015, la zone a été inondée par la remontée de la nappe.