

# Algunes dades sobre l' **abstenció**

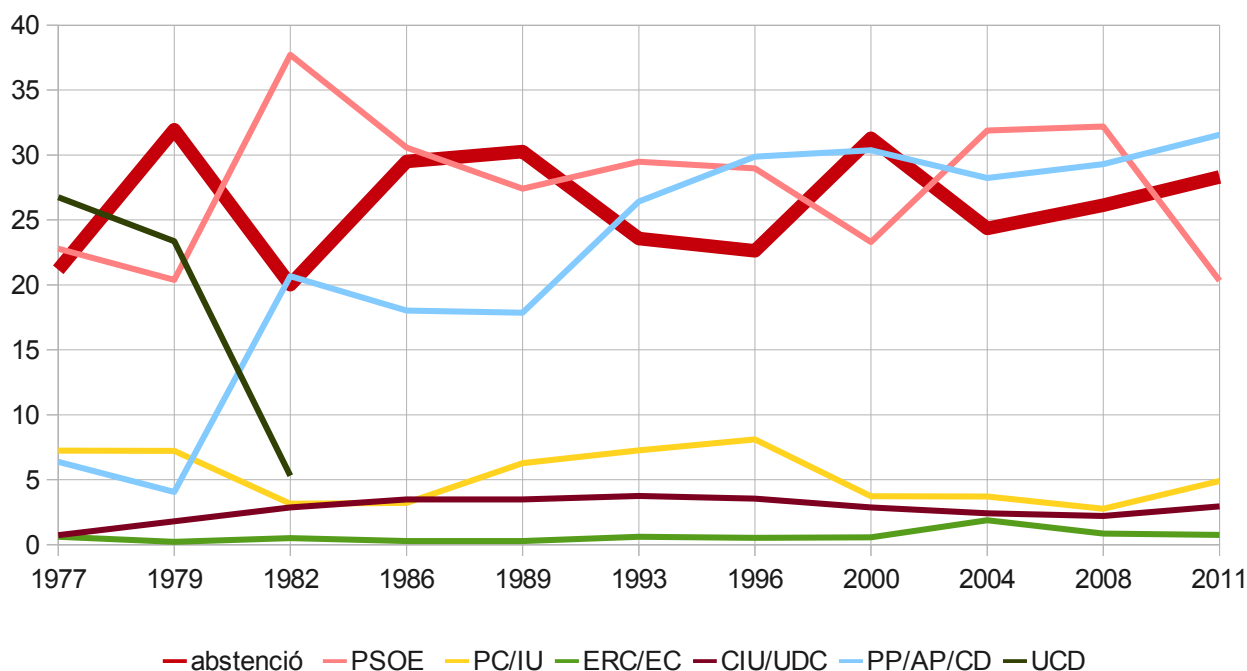


# Espanya mapa general

(en percentatges del cens electoral)

	abstenció	PSOE	PC/IU	ERC/EC	CIU/UDC	PP/AP/CD	UCD
1977	21,17	22,78	7,25	0,61	0,73	6,38	26,76
1979	31,96	20,38	7,22	0,21	1,8	4,06	23,36
1982	20,03	37,72	3,15	0,51	2,88	20,67	5,31
1986	29,51	30,57	3,21	0,29	3,48	18,02	
1989	30,26	27,41	6,28	0,29	3,49	17,86	
1993	23,56	29,49	7,26	0,61	3,76	26,43	
1996	22,62	28,97	8,11	0,52	3,54	29,87	
2000	31,29	23,31	3,72	0,57	2,86	30,38	
2004	24,34	31,89	3,71	1,89	2,42	28,24	
2008	26,15	32,19	2,77	0,85	2,22	29,3	
2011	28,31	20,33	4,90	0,75	2,96	31,57	

PSOE – Partit dels Socialistes de Catalunya-Partido Socialista Obrero Español  
 PC – Partido Comunista de España  
 IU – Izquierda Unida  
 PSUC – Partit Socialista Unificat de Catalunya  
 ERC – Esquerra Republicana de Catalunya  
 EC – Esquerra Catalana  
 CIU – Convergència i Unió  
 UDC – Unió Democràtica de Catalunya  
 PP – Partido Popular  
 AP – Alianza Popular  
 CD – Coalición Democrática  
 UCD – Unión de Centro Democrático



# Catalunya mapa general

(en percentatges del cens electoral)

	abstenció	PSOE	ICV/PSUC	ERC/EC	CIU/UDC	PP/AP/CD	UCD
1977	20,46	22,41	14,37	3,71	4,45	2,78	13,27
1979	32,38	19,71	11,54	2,78	10,88	2,42	12,85
1982	19,17	38,55	3,68	3,20	17,93	11,69	1,63
1986	31,05	28,03	2,67	1,83	21,87	7,79	
1989	32,38	23,93	4,93	1,80	21,98	7,15	
1993	24,63	26,18	5,60	3,83	23,88	12,79	
1996	23,46	30,02	5,82	3,19	22,58	13,69	
2000	35,99	21,73	2,25	3,59	18,33	14,51	
2004	24,04	29,89	4,42	12,03	15,74	11,79	
2008	29,70	31,74	3,44	5,47	14,64	11,46	
2011	33,18	17,52	5,32	4,65	19,31	13,63	

PSOE – Partit dels Socialistes de Catalunya-Partido Socialista Obrero Español

ICV – Iniciativa per Catalunya-Verds

PSUC – Partit Socialista Unificat de Catalunya

ERC – Esquerra Republicana de Catalunya

EC – Esquerra Catalana

CIU – Convergència i Unió

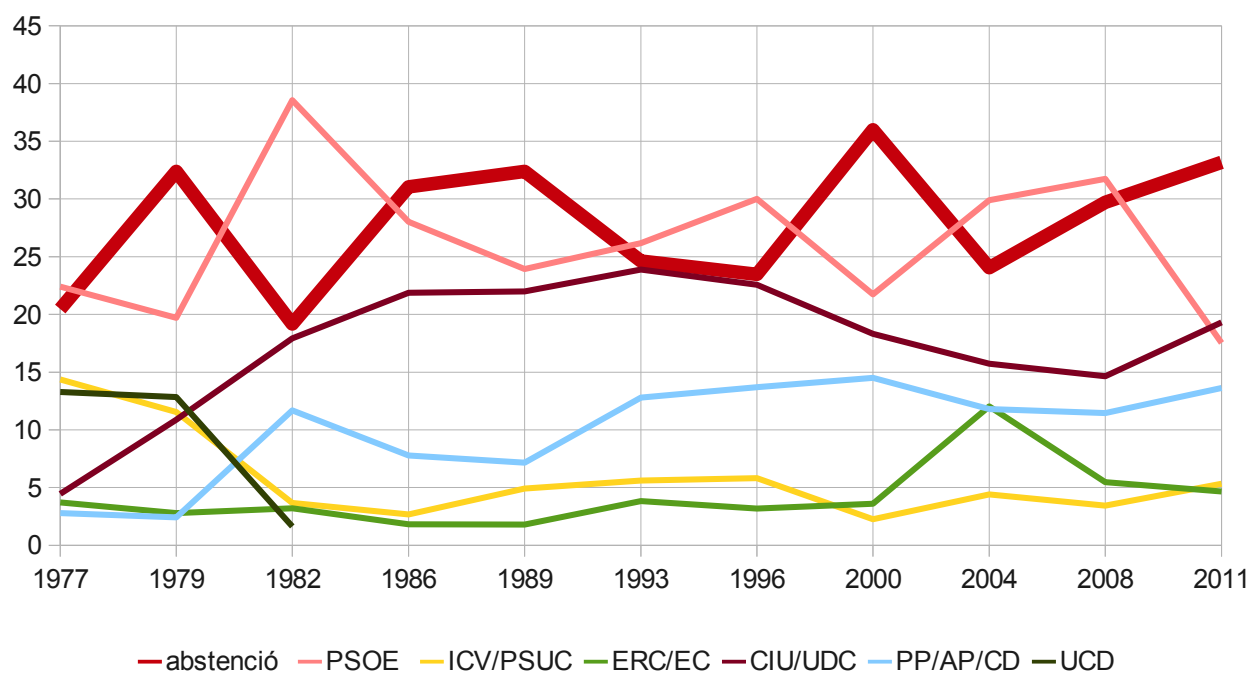
UDC – Unió Democràtica de Catalunya

PP – Partido Popular

AP – Alianza Popular

CD – Coalición Democrática

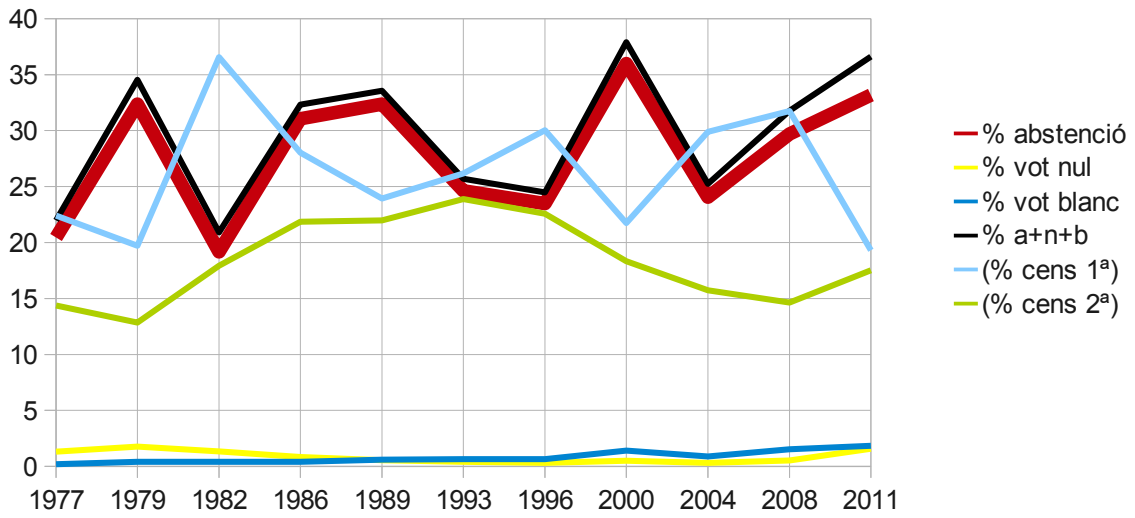
UCD – Unión de Centro Democrático



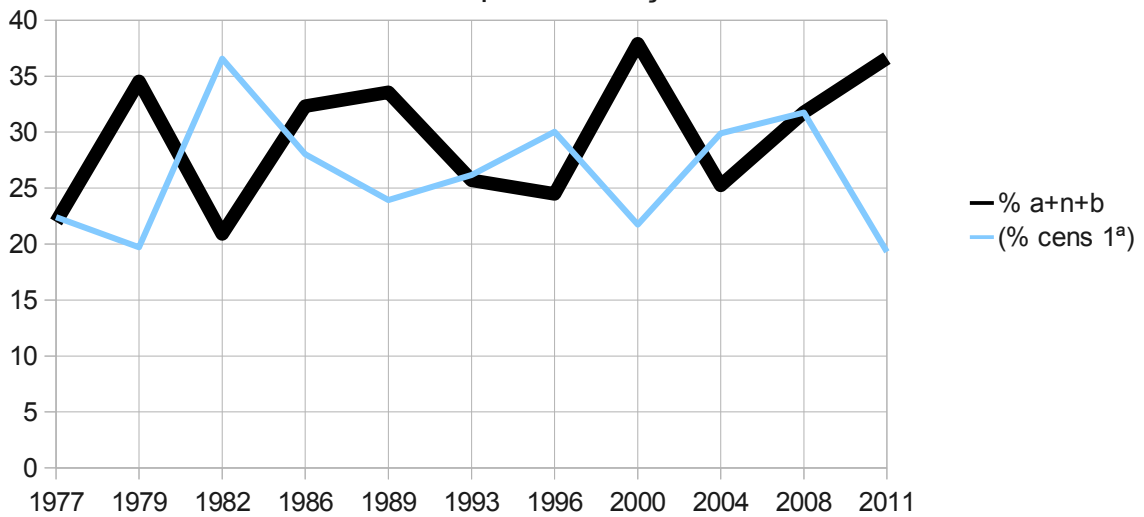
# Catalunya

	% abstenció	% vot nul	% vot blanc	% a+n+b	Primera	(% cens 1 <sup>a</sup> )	Segona	(% cens 2 <sup>a</sup> )
1977	20,46	1,33	0,19	21,98	PSOE	22,41	PSUC	14,37
1979	32,38	1,76	0,4	34,54	PSOE	19,71	UCD	12,85
1982	19,17	1,34	0,4	20,91	PSOE	36,55	CIU	17,92
1986	31,05	0,85	0,42	32,32	PSOE	28,03	CIU	21,87
1989	32,38	0,56	0,61	33,55	PSOE	23,93	CIU	21,98
1993	24,63	0,41	0,66	25,7	PSOE	26,18	CIU	23,88
1996	23,48	0,33	0,66	24,47	PSOE	30,02	CIU	22,58
2000	35,99	0,50	1,41	37,9	PSOE	21,73	CIU	18,33
2004	24,04	0,32	0,89	25,25	PSOE	29,89	CIU	15,74
2008	29,70	0,53	1,54	31,77	PSOE	31,74	CIU	14,64
2011	33,18	1,58	1,85	36,61	CIU	19,31	PSOE	17,52

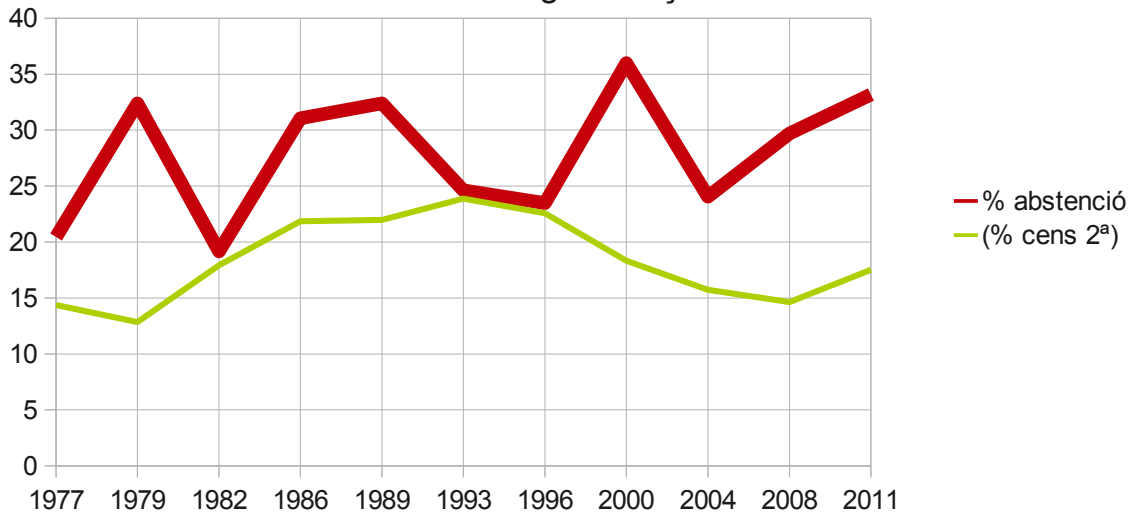
Resultats generals



Relació a-n-b i primera força



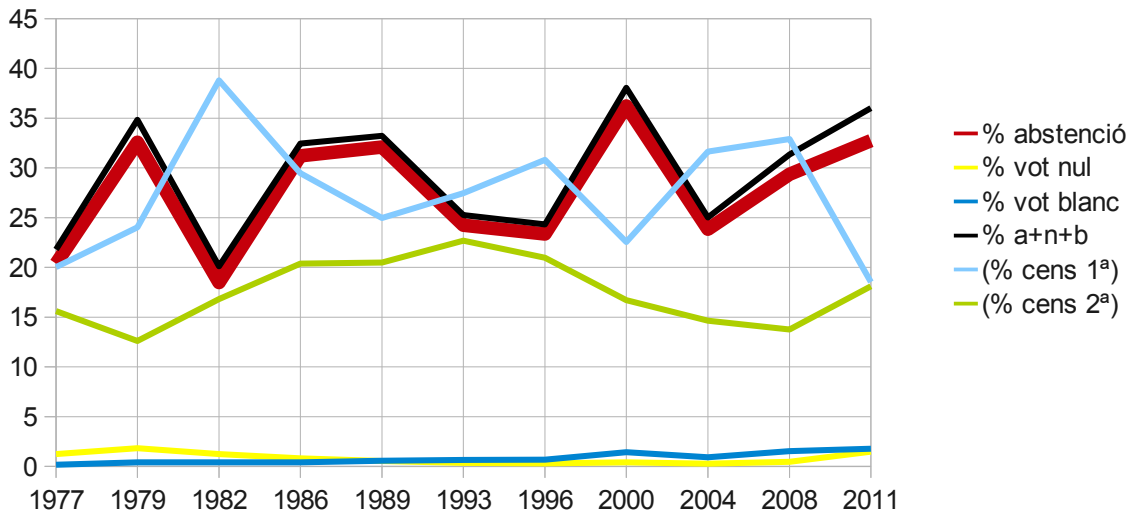
Relació abstenció - segona força



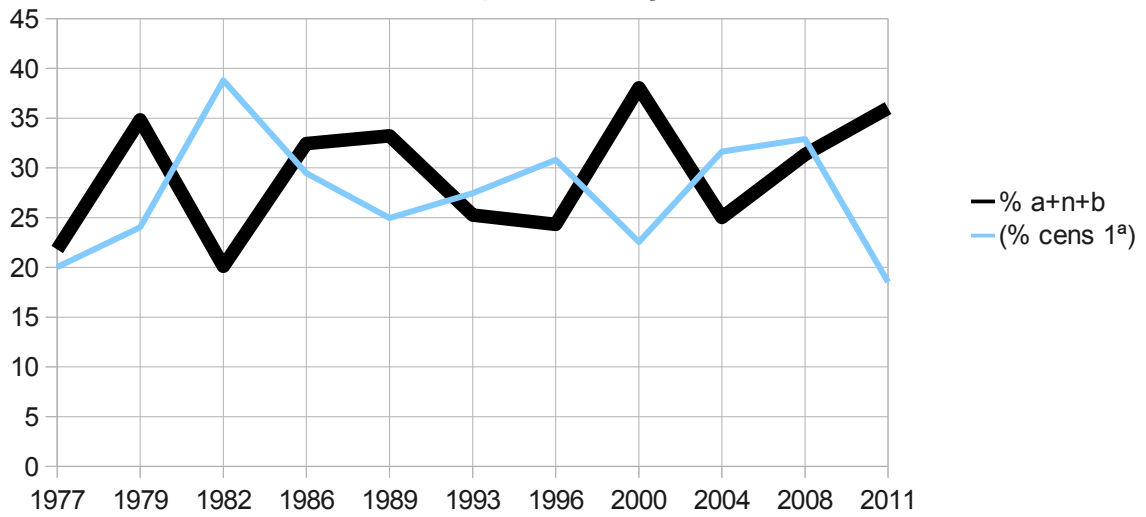
# Barcelona (província)

	% abstenció	% vot nul	% vot blanc	% a+n+b	Primera	(% cens 1 <sup>a</sup> )	Segona	(% cens 2 <sup>a</sup> )
1977	20,37	1,24	0,18	21,79	PSOE	20,04	PSUC	15,62
1979	32,58	<b>1,83</b>	0,42	34,83	PSOE	24,04	PSUC	12,60
1982	18,47	1,25	0,4	20,12	PSOE	<b>38,80</b>	CIU	16,82
1986	31,22	0,81	0,41	32,44	PSOE	29,47	CIU	20,37
1989	32,09	0,54	0,58	33,21	PSOE	24,97	CIU	20,50
1993	24,25	0,36	0,64	25,25	PSOE	27,45	CIU	<b>22,68</b>
1996	23,35	0,29	0,68	24,32	PSOE	30,81	CIU	20,97
2000	<b>36,22</b>	0,42	1,42	<b>38,06</b>	PSOE	22,55	CIU	16,70
2004	23,83	0,28	0,92	25,03	PSOE	31,64	CIU	14,64
2008	29,35	0,46	1,52	31,33	PSOE	32,89	CIU	13,77
2011	32,74	1,49	<b>1,79</b>	36,02	PSOE	18,52	CIU	18,10

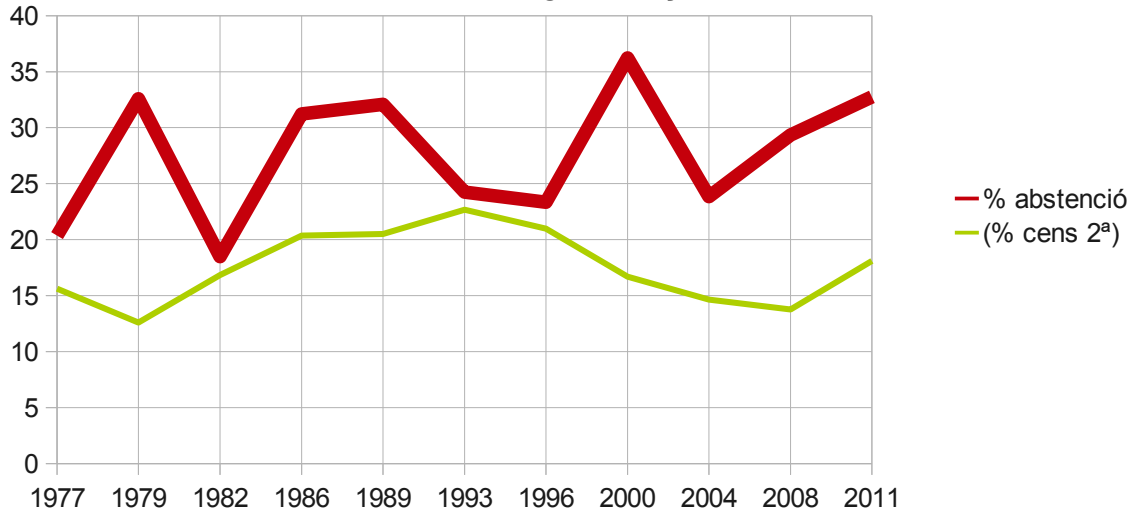
Resultats generals



Relació a-n-b i primera força



Relació abstenció - segona força

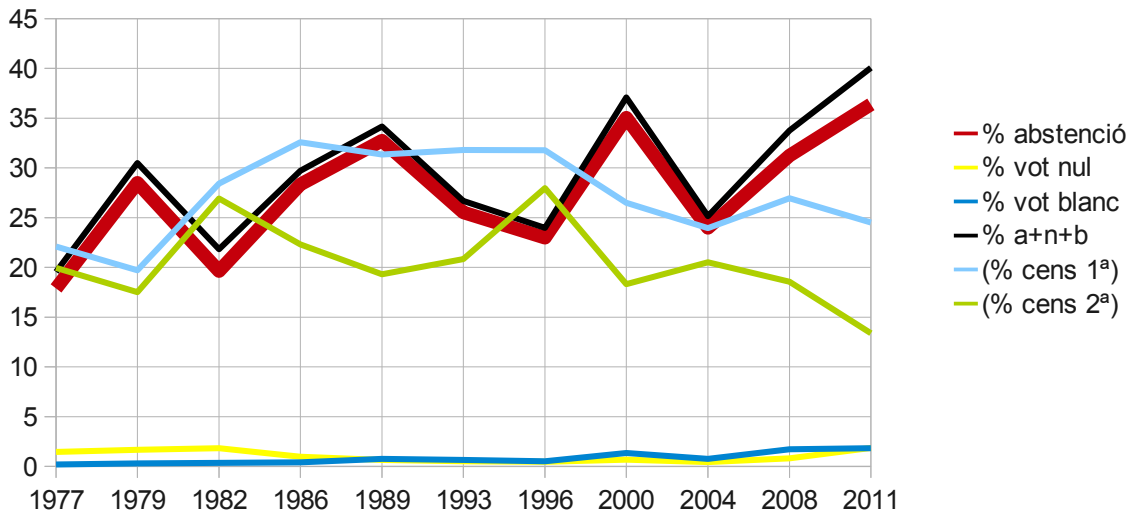


# Girona (província)

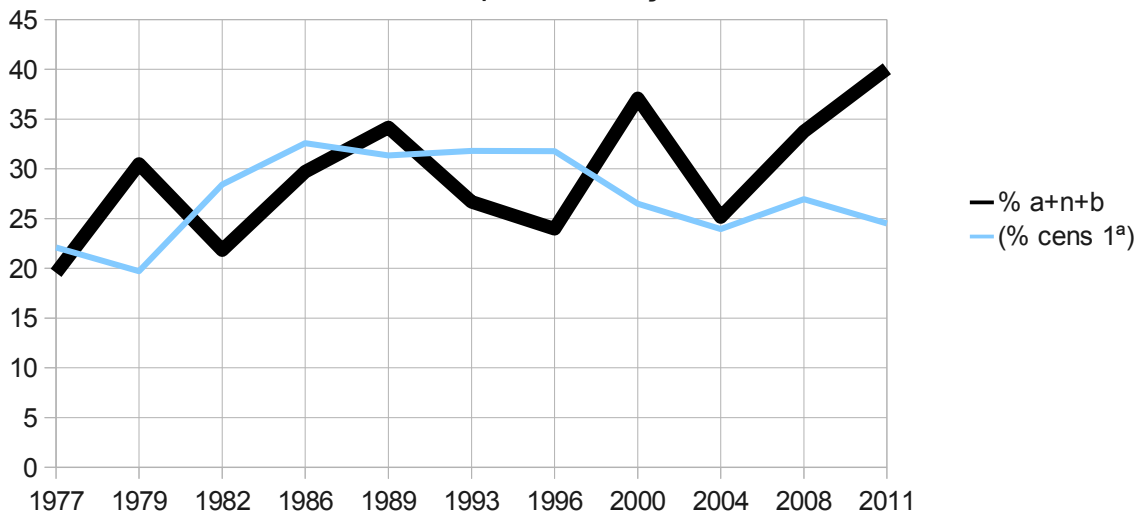
	% abstenció	% vot nul	% vot blanc	% a+n+b	Primera	(% cens 1 <sup>a</sup> )	Segona	(% cens 2 <sup>a</sup> )
1977	17,90	1,45	0,20	19,55	PDPC	22,10	PSOE	19,95
1979	28,50	1,68	0,31	30,49	PSOE	19,71	UCD	17,51
1982	19,64	1,83	0,36	21,83	CIU	28,43	PSOE	26,93
1986	28,35	0,96	0,40	29,71	CIU	32,58	PSOE	22,30
1989	32,74	0,64	0,77	34,15	CIU	31,33	PSOE	19,31
1993	25,53	0,52	0,64	26,69	CIU	31,79	PSOE	20,85
1996	22,98	0,45	0,53	23,96	CIU	31,77	PSOE	27,97
2000	35,04	0,67	1,36	37,07	CIU	26,49	PSOE	18,31
2004	23,97	0,43	0,75	25,15	PSOE	23,94	CIU	20,52
2008	31,24	0,81	1,71	33,76	PSOE	26,96	CIU	18,55
2011	36,38	1,86	1,82	40,06	CIU	24,52	PSOE	13,38



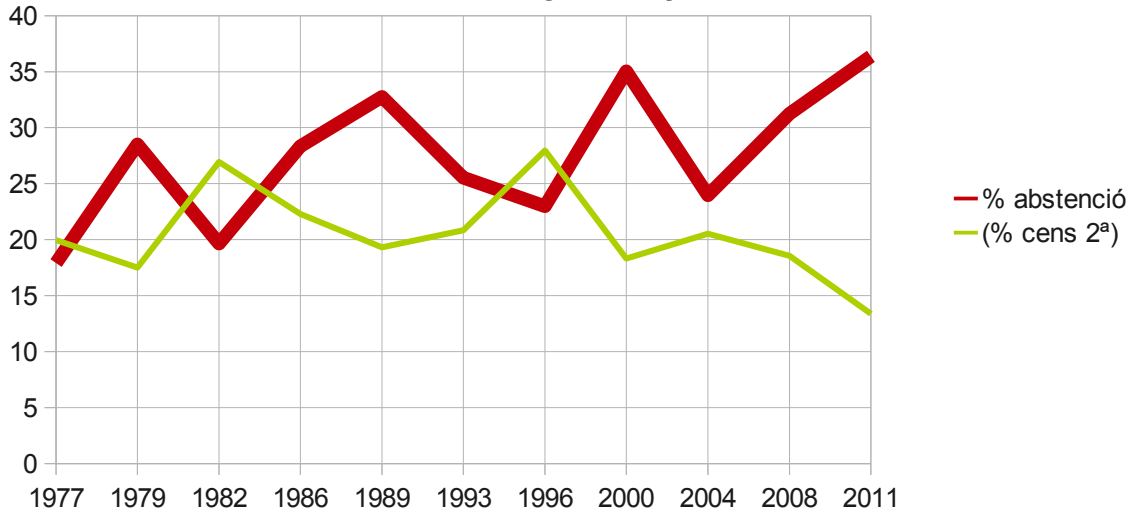
### Resultats generals



### Relació a-n-b i primera força



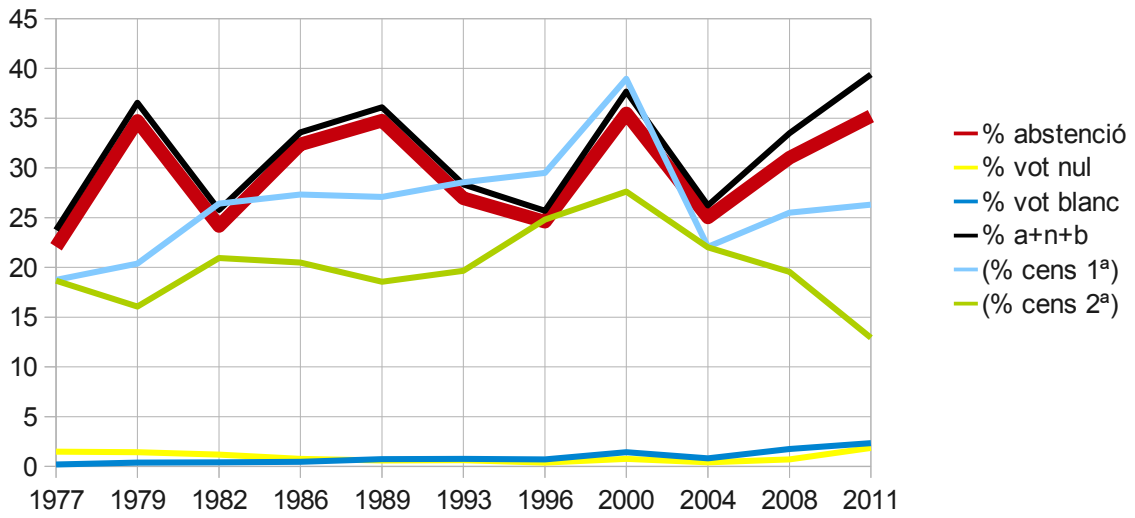
### Relació abstenció - segona força



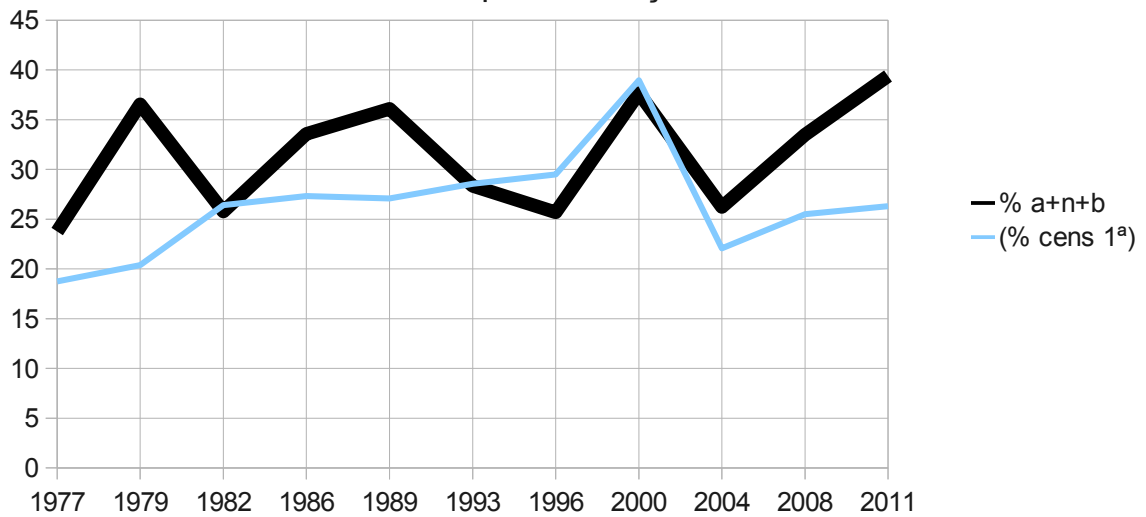
# Lleida (província)

	% abstenció	% vot nul	% vot blanc	% a+n+b	Primera	(% cens 1 <sup>a</sup> )	Segona	(% cens 2 <sup>a</sup> )
1977	22,07	1,49	0,20	23,76	PDPC	18,76	UCD	18,66
1979	34,73	1,42	0,39	36,54	UCD	20,38	PSOE	16,05
1982	24,16	1,19	0,41	25,76	PSOE	26,41	CIU	20,95
1986	32,35	0,75	0,46	33,56	CIU	27,32	PSOE	20,48
1989	34,76	0,60	0,73	36,09	CIU	27,08	PSOE	18,56
1993	26,96	0,62	0,77	28,35	CIU	28,56	PSOE	19,66
1996	24,58	0,39	0,71	25,68	CIU	29,50	PSOE	24,79
2000	<b>35,47</b>	0,77	1,44	37,68	CIU	<b>38,96</b>	PSOE	<b>27,61</b>
2004	25,01	0,41	0,80	26,22	PSOE	22,08	CIU	22,01
2008	31,02	0,71	<b>1,76</b>	33,49	PSOE	25,50	CIU	19,56
2011	35,19	<b>1,86</b>	<b>2,33</b>	<b>39,38</b>	CIU	26,31	PSOE	12,92

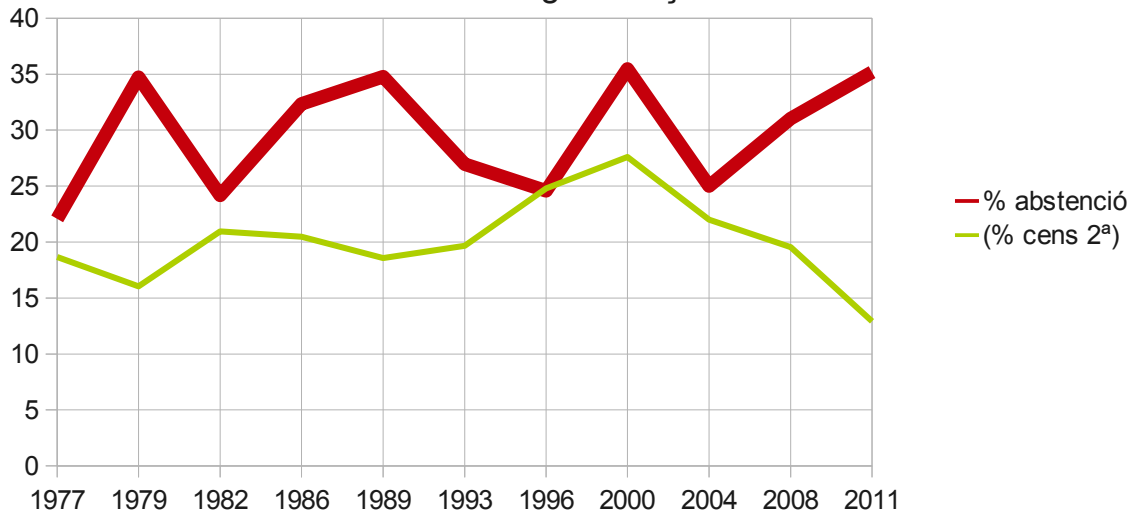
### Resultats generals



### Relació a-n-b i primera força



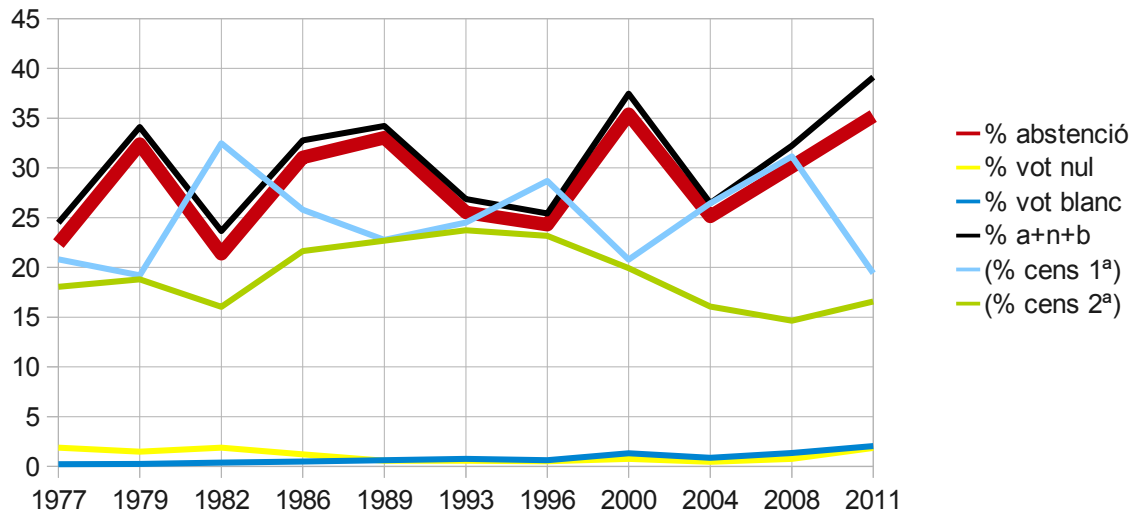
### Relació abstenció - segona força



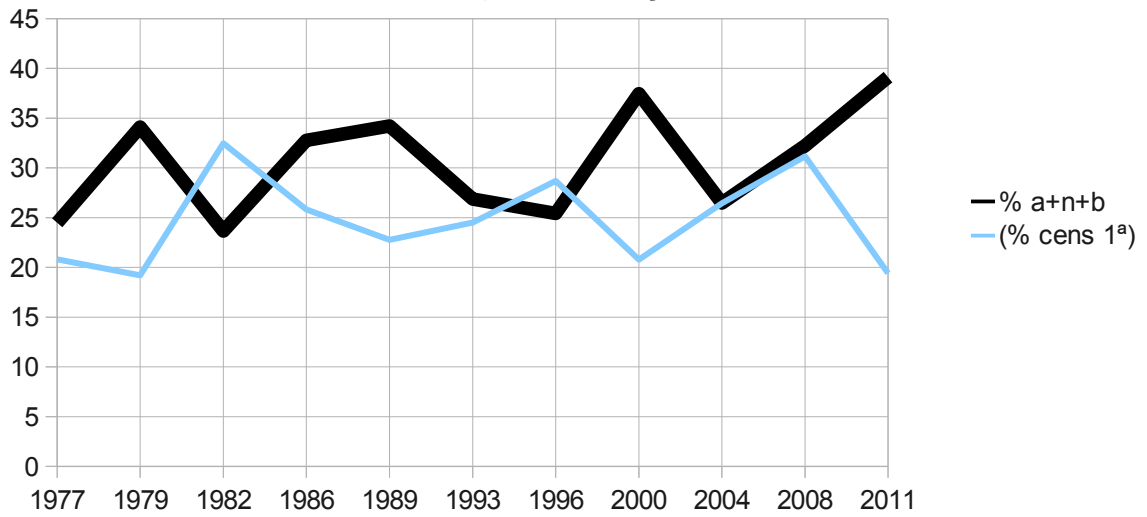
# Tarragona (província)

	% abstenció	% vot nul	% vot blanc	% a+n+b	Primera	(% cens 1 <sup>a</sup> )	Segona	(% cens 2 <sup>a</sup> )
1977	22,39	<b>1,89</b>	0,21	24,49	UCD	20,80	PSOE	18,06
1979	32,39	1,47	0,24	34,1	PSOE	19,20	UCD	18,80
1982	21,38	<b>1,89</b>	0,39	23,66	PSOE	<b>32,47</b>	CIU	16,03
1986	31,06	1,21	0,49	32,76	PSOE	25,81	CIU	21,64
1989	33,02	0,57	0,62	34,21	PSOE	22,77	CIU	22,68
1993	25,53	0,58	0,75	26,86	PSOE	24,50	CIU	<b>23,73</b>
1996	24,28	0,52	0,62	25,42	PSOE	28,68	CIU	23,18
2000	<b>35,39</b>	0,75	1,32	37,46	PSOE	20,78	CIU	19,92
2004	25,12	0,47	0,88	26,47	PSOE	26,45	CIU	16,06
2008	30,13	0,75	1,36	32,24	PSOE	31,15	CIU	14,65
2011	35,21	1,85	<b>2,05</b>	<b>39,11</b>	CIU	19,43	PSOE	16,58

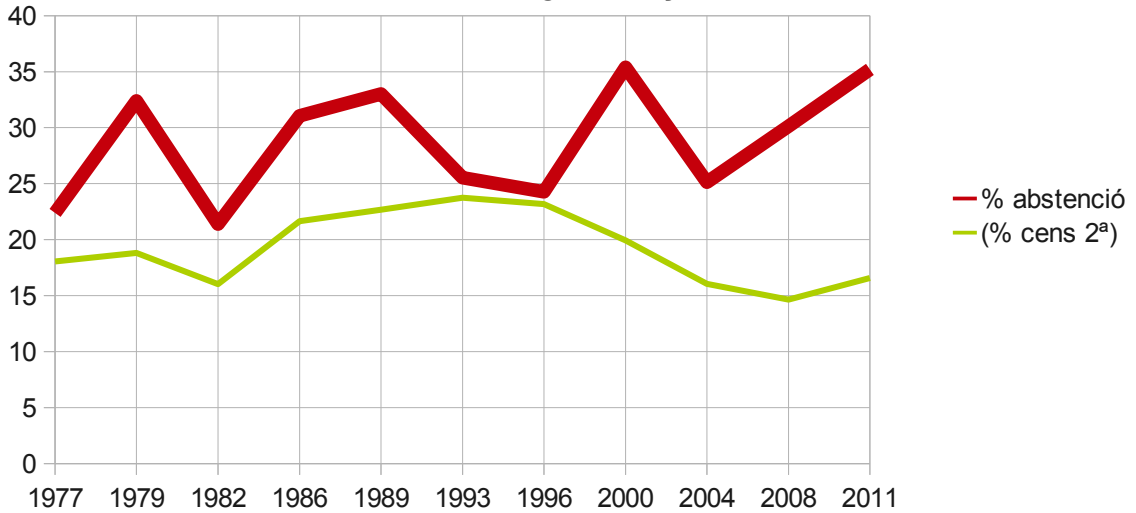
### Resultats generals



### Relació a-n-b i primera força



### Relació abstenció - segona força

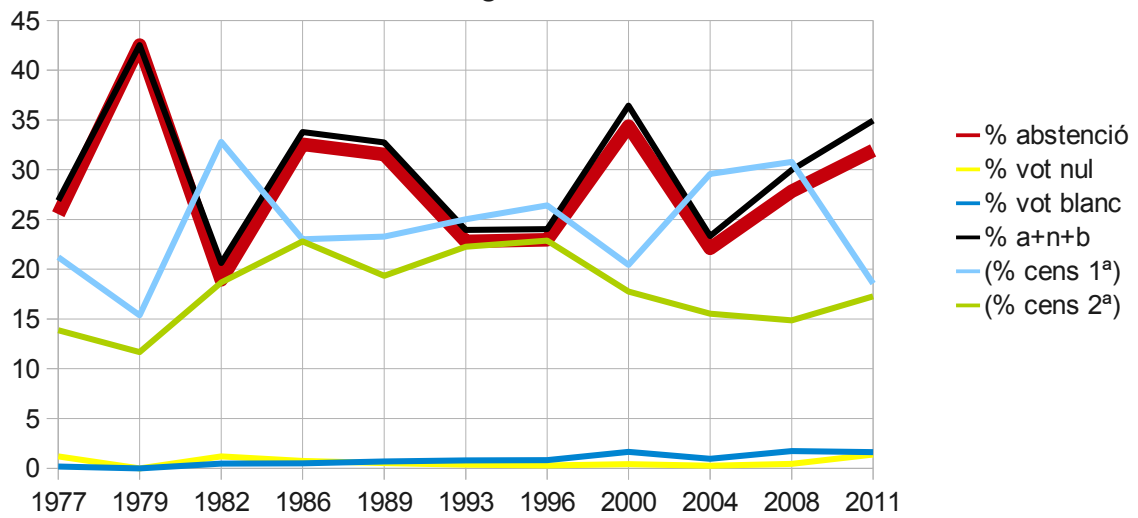


# Barcelona (ciutat)

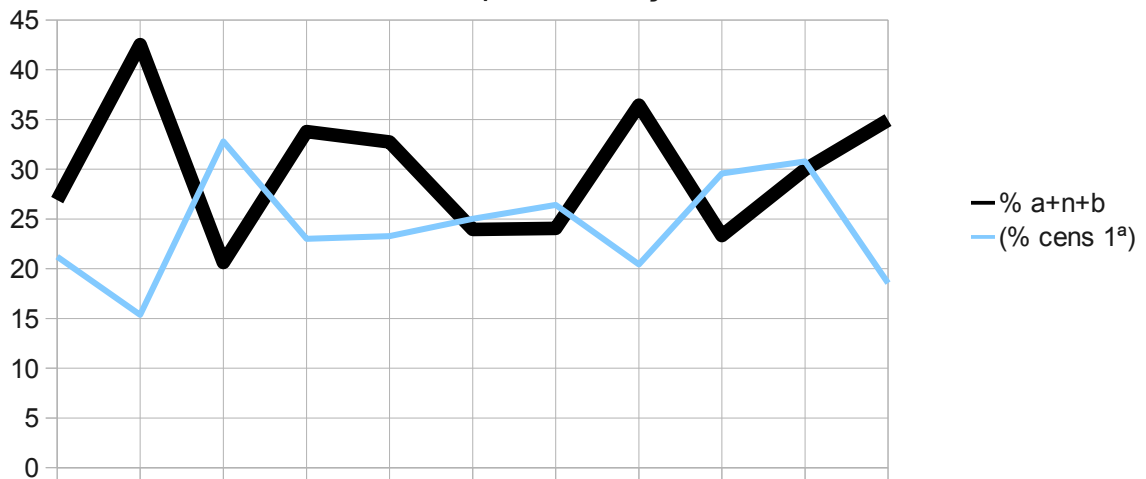
(escrutat el 94,08%)

	% abstenció	% vot nul	% vot blanc	% a+n+b	Primera	(% cens 1ª)	Segona	(% cens 2ª)
1977	25,54	1,18	0,17	26,89	PSOE	21,21	UCD	13,87
1979	<b>42,53</b>	0	0	<b>42,53</b>	PSOE	15,37	UCD	11,68
1982	18,95	1,2	0,46	20,61	PSOE	<b>32,79</b>	CIU	18,66
1986	32,56	0,74	0,48	33,78	PSOE	23,01	CIU	22,80
1989	31,52	0,52	0,69	32,73	CIU	23,28	PSOE	19,34
1993	22,81	0,36	0,78	23,95	CIU	25,02	PSOE	22,26
1996	22,96	0,27	0,81	24,04	PSOE	26,4	CIU	<b>22,87</b>
2000	34,37	0,42	1,64	36,43	PSOE	20,43	CIU	17,75
2004	22,11	0,26	0,96	23,33	PSOE	29,58	CIU	15,52
2008	27,83	0,43	<b>1,71</b>	29,97	PSOE	30,78	CIU	14,85
2011	31,94	<b>1,38</b>	1,62	34,94	CIU	18,57	PSOE	17,28

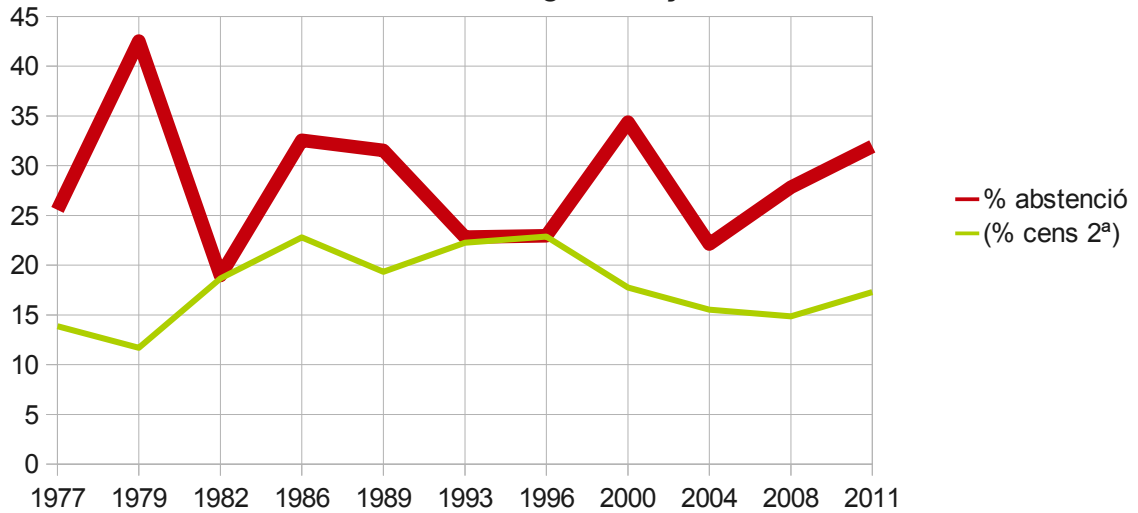
### Resultats generals



### Relació a-n-b i primera força



### Relació abstenció - segona força

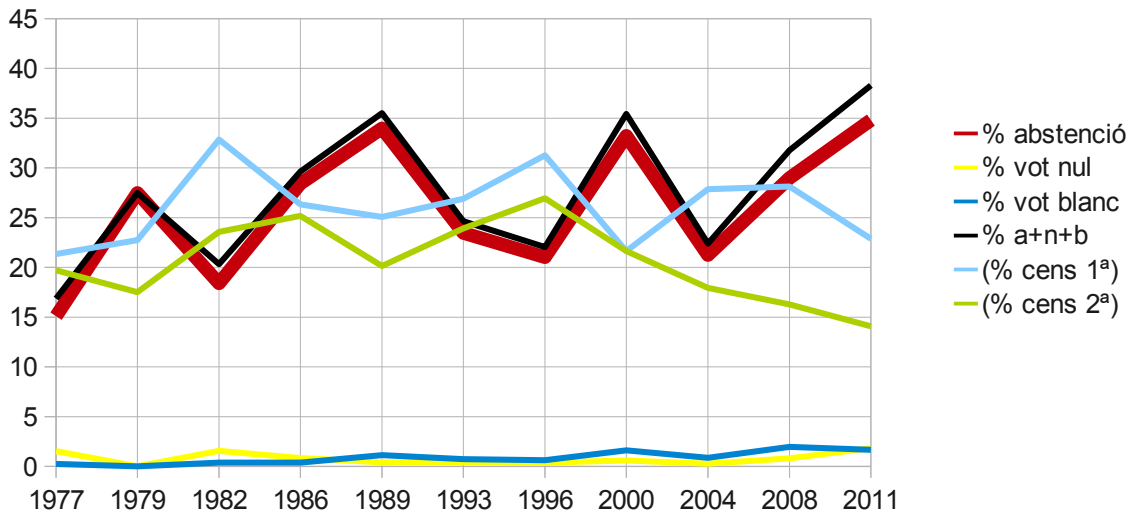


# Girona (ciutat)

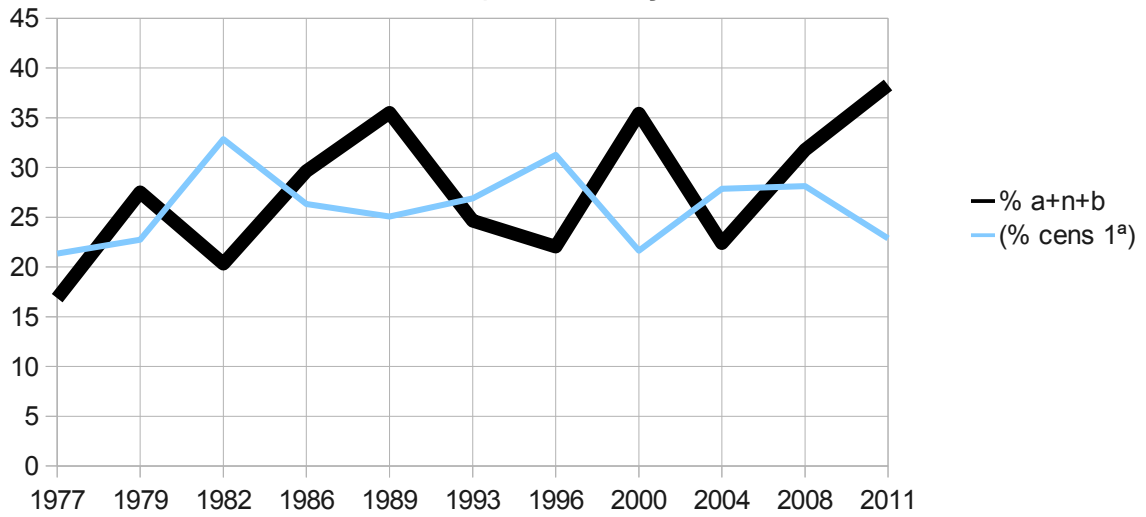
	% abstenció	% vot nul	% vot blanc	% a+n+b	Primera	(% cens 1 <sup>a</sup> )	Segona	(% cens 2 <sup>a</sup> )
1977	15,11	1,52	0,24	16,87	PSOE	21,33	PDPC	19,72
1979	27,50	0	0	27,5	PSOE	22,73	UCD	17,52
1982	18,40	1,56	0,38	20,34	PSOE	<b>32,85</b>	CIU	23,56
1986	28,42	0,84	0,38	29,64	CIU	26,33	PSOE	25,18
1989	33,96	0,40	1,13	<b>35,49</b>	CIU	25,08	PSOE	20,13
1993	23,46	0,43	0,74	24,63	CIU	26,89	PSOE	23,92
1996	21,03	0,38	0,63	22,04	PSOE	31,27	CIU	<b>26,94</b>
2000	33,21	0,60	1,62	35,43	CIU	21,64	PSOE	21,64
2004	21,25	0,27	0,86	22,38	PSOE	27,85	ERC	17,93
2008	28,98	0,82	<b>1,97</b>	31,77	PSOE	28,12	CIU	16,28
2011	<b>34,79</b>	<b>1,82</b>	1,67	<b>38,28</b>	CIU	22,88	PSOE	14,07



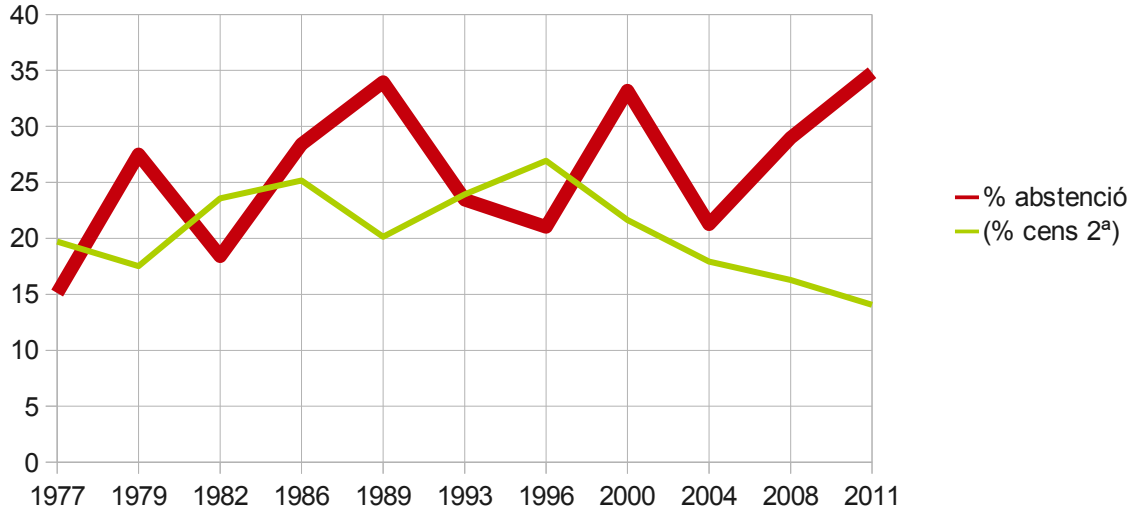
### Resultats generals



### Relació a-n-b i primera força



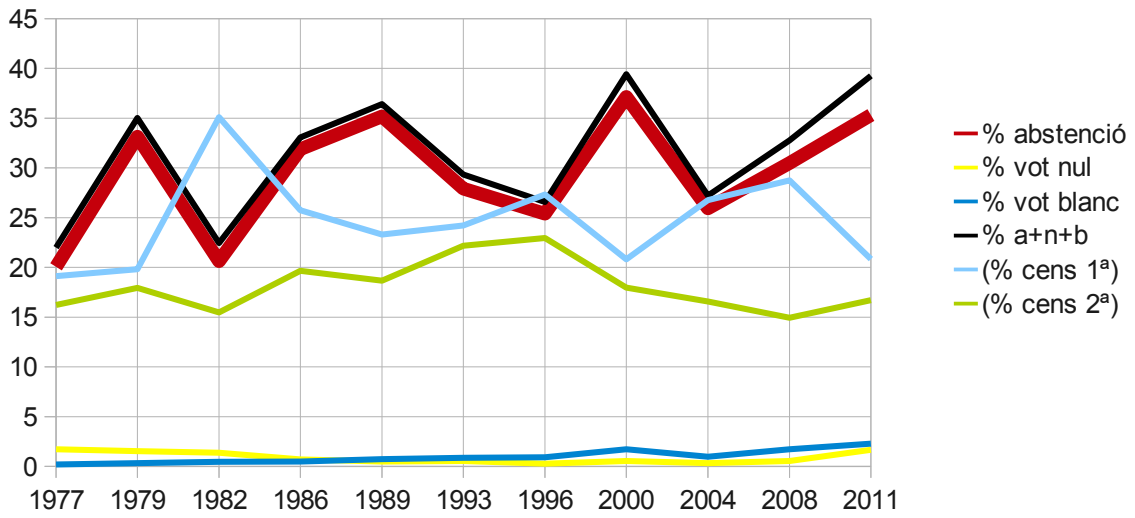
### Relació abstenció - segona força



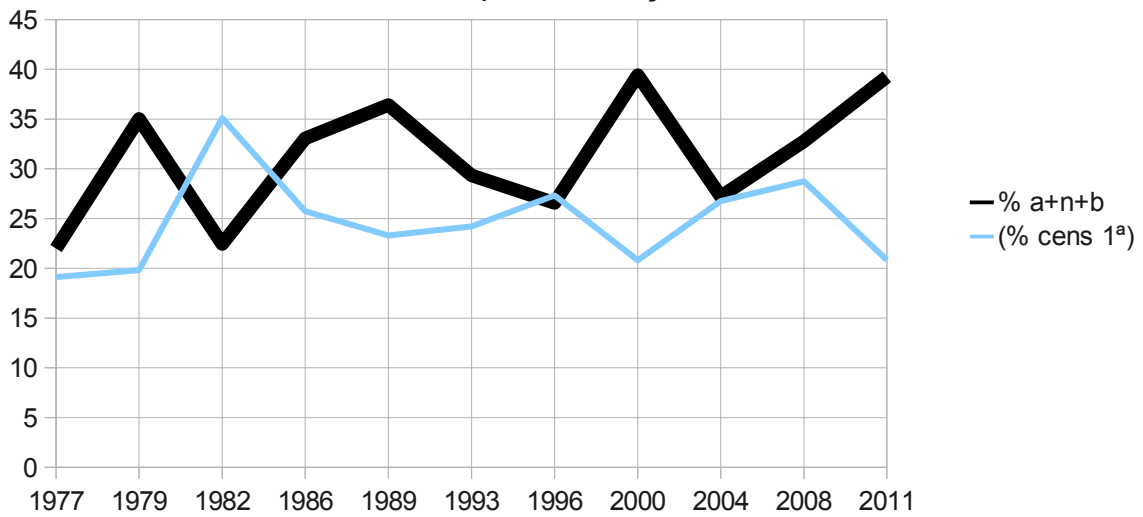
# Lleida (ciutat)

	% abstenció	% vot nul	% vot blanc	% a+n+b	Primera	(% cens 1 <sup>a</sup> )	Segona	(% cens 2 <sup>a</sup> )
1977	20,06	<b>1,73</b>	0,19	21,98	UCD	19,12	PSOE	16,23
1979	33,15	1,53	0,34	35,02	PSOE	19,81	UCD	17,95
1982	20,63	1,37	0,46	<b>22,46</b>	PSOE	<b>35,11</b>	AP	15,48
1986	31,87	0,71	0,48	33,06	PSOE	25,75	CIU	19,67
1989	35,18	0,49	0,74	36,41	PSOE	23,31	CIU	18,67
1993	27,92	0,54	0,88	29,34	PSOE	24,21	CIU	22,18
1996	25,38	0,27	0,92	<b>26,57</b>	PSOE	<b>27,33</b>	CIU	<b>22,97</b>
2000	<b>37,14</b>	0,54	1,74	<b>39,42</b>	PSOE	20,82	CIU	17,96
2004	25,92	0,33	0,97	27,22	PSOE	26,76	CIU	16,58
2008	30,50	0,54	1,73	32,77	PSOE	28,76	CIU	14,94
2011	35,30	1,67	<b>2,29</b>	39,26	CIU	20,83	PP	16,70

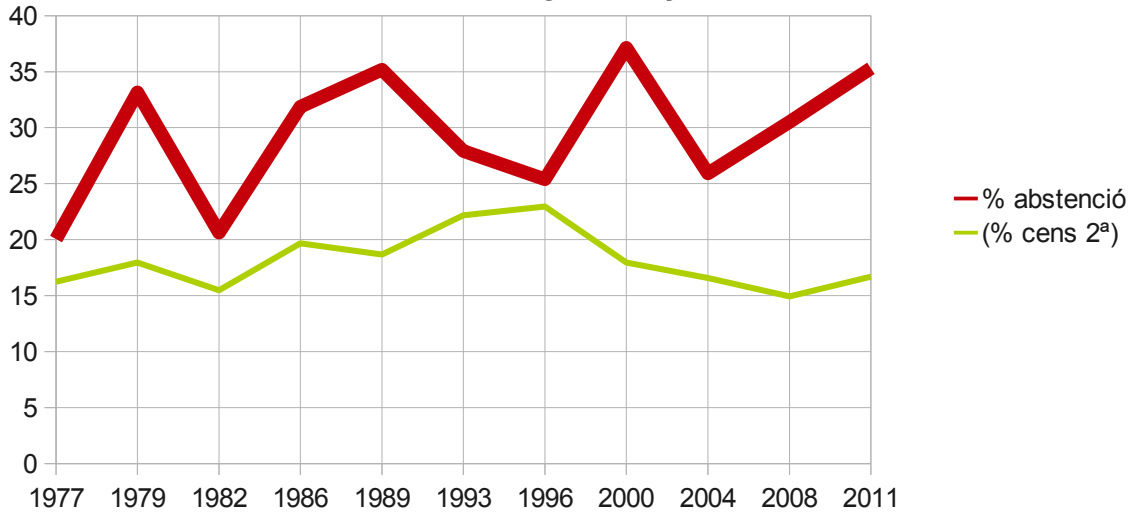
### Resultats generals



### Relació a-n-b i primera força



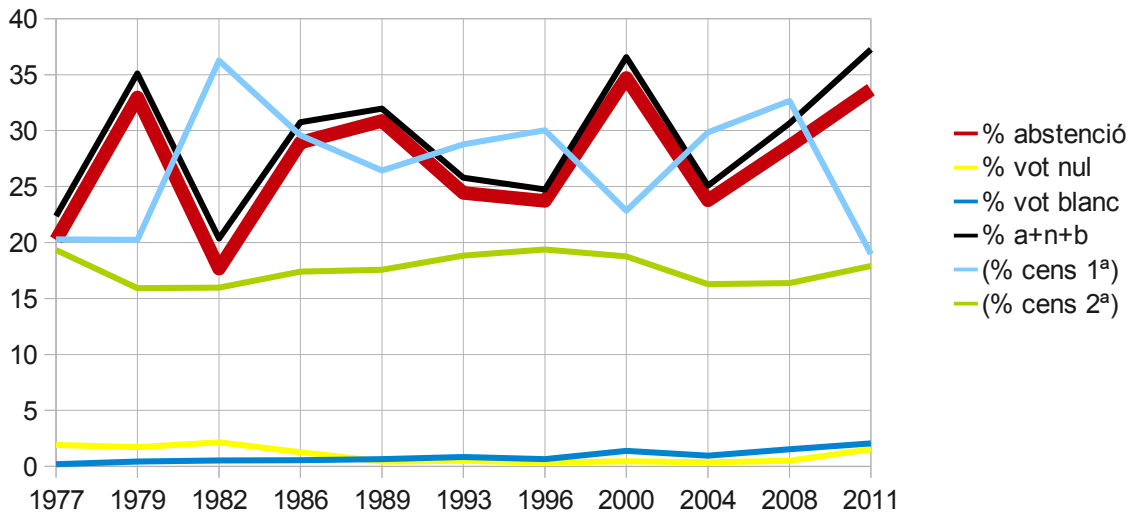
### Relació abstenció - segona força



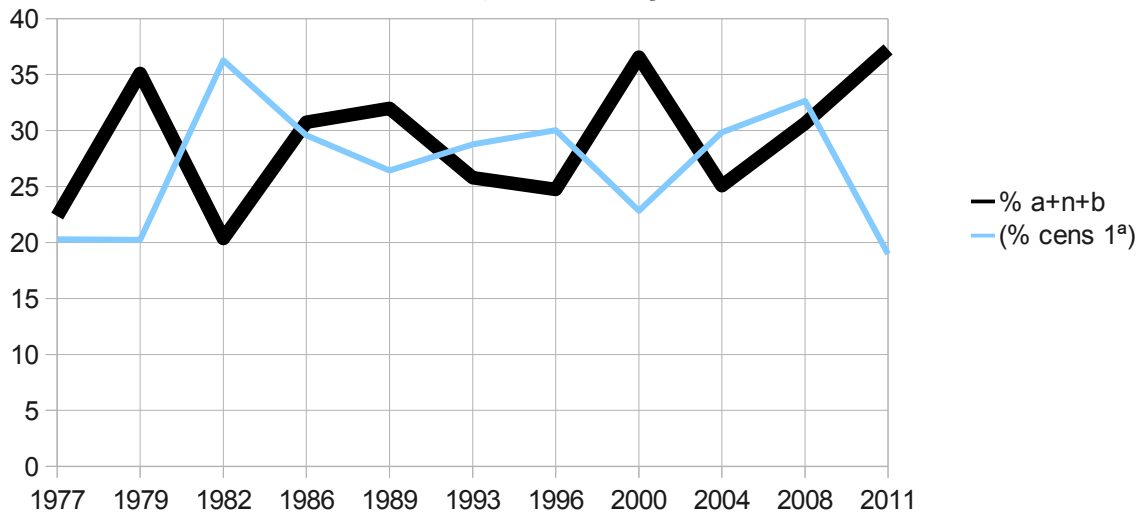
# Tarragona (ciutat)

	% abstenció	% vot nul	% vot blanc	% a+n+b	Primera	(% cens 1 <sup>a</sup> )	Segona	(% cens 2 <sup>a</sup> )
1977	20,23	<b>1,92</b>	0,20	22,35	UCD	20,28	PSOE	19,33
1979	32,95	1,72	0,43	35,1	PSOE	20,24	UCD	15,92
1982	17,67	2,15	0,54	20,36	PSOE	<b>36,26</b>	AP	15,97
1986	28,93	1,26	0,56	30,75	PSOE	29,59	CIU	17,41
1989	30,87	0,44	0,66	31,97	PSOE	26,44	CIU	17,58
1993	24,44	0,50	0,85	25,79	PSOE	28,78	CIU	18,82
1996	23,72	0,35	0,66	24,73	PSOE	30,04	CIU	<b>19,39</b>
2000	<b>34,70</b>	0,47	1,39	36,56	PSOE	22,84	PP	18,77
2004	23,76	0,36	0,96	25,08	PSOE	29,83	PP	16,29
2008	28,62	0,51	1,52	30,65	PSOE	32,65	PP	16,38
2011	33,66	1,54	<b>2,06</b>	<b>37,26</b>	PP	18,97	PSOE	17,91

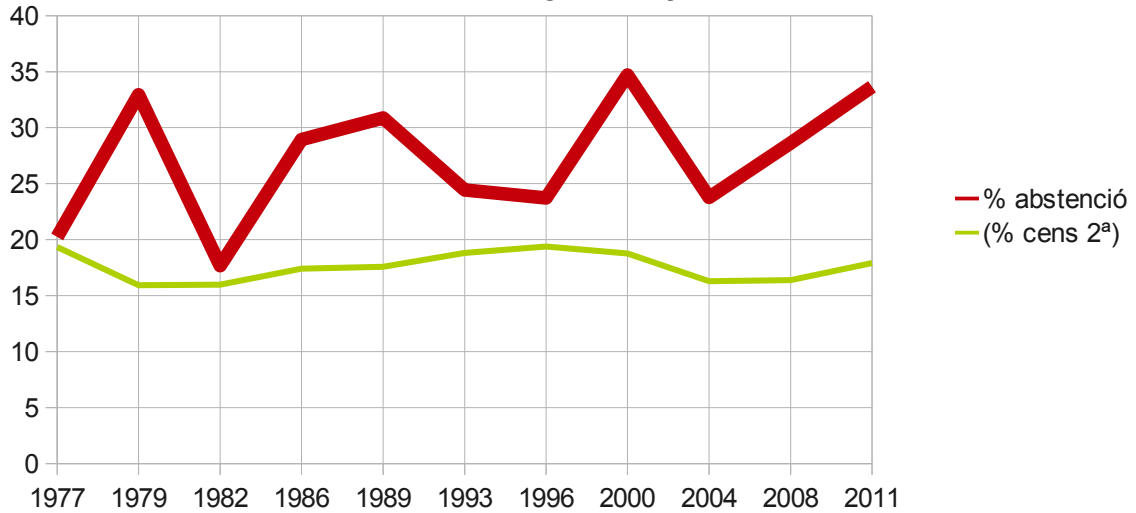
Resultats generals



Relació a-n-b i primera força



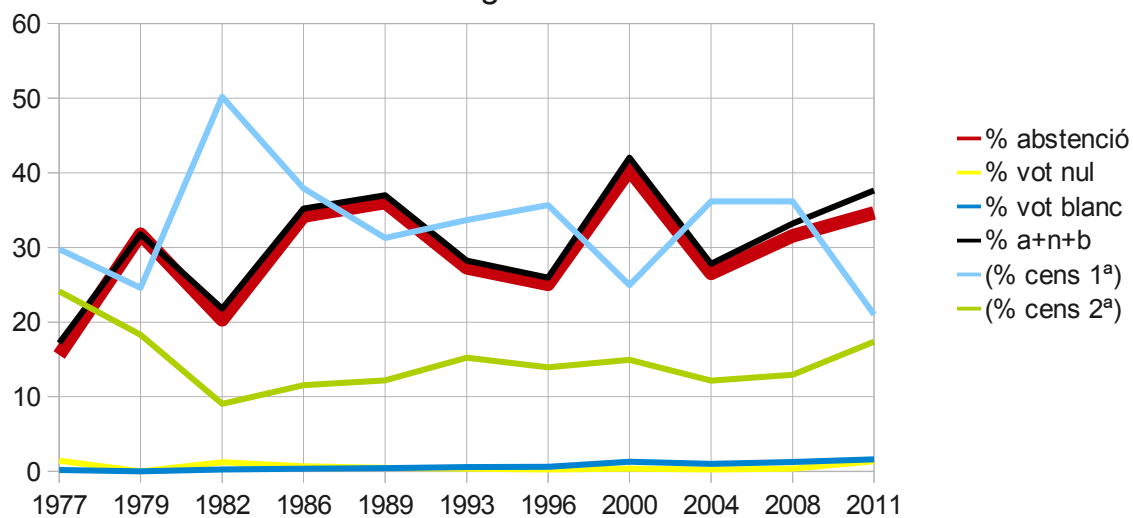
Relació abstenció - segona força



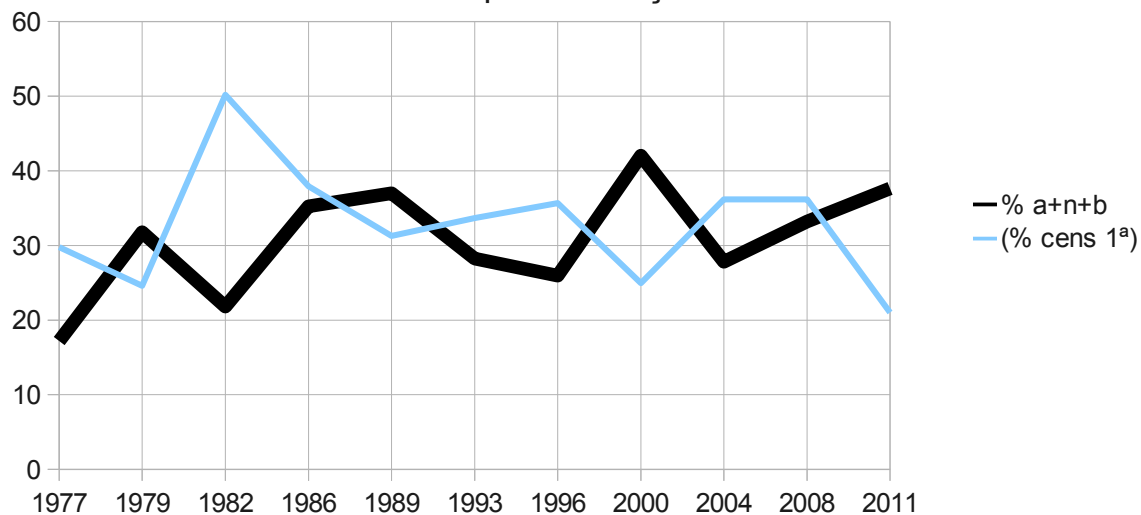
# Badalona

	% abstenció	% vot nul	% vot blanc	% a+n+b	Primera	(% cens 1 <sup>a</sup> )	Segona	(% cens 2 <sup>a</sup> )
1977	15,57	<b>1,44</b>	0,2	17,21	PSOE	29,79	PSUC	<b>24,13</b>
1979	<b>31,78</b>	0	0	31,78	PSOE	24,61	PSUC	18,31
1982	20,32	1,24	0,25	21,81	PSOE	<b>50,20</b>	CIU	9,04
1986	34,20	0,67	0,36	35,23	PSOE	37,94	CIU	11,55
1989	<b>36,05</b>	0,49	0,45	36,99	PSOE	31,28	CIU	12,19
1993	27,29	0,36	0,58	28,23	PSOE	33,66	CIU	15,24
1996	25,07	0,26	0,63	25,96	PSOE	35,67	CIU	13,95
2000	<b>40,35</b>	0,37	1,31	<b>42,03</b>	PSOE	24,96	PP	14,95
2004	26,52	0,27	1,01	27,8	PSOE	36,18	PP	12,16
2008	31,56	0,37	1,27	33,2	PSOE	36,18	PP	12,93
2011	34,64	1,37	<b>1,62</b>	37,63	PSOE	21,02	PP	17,37

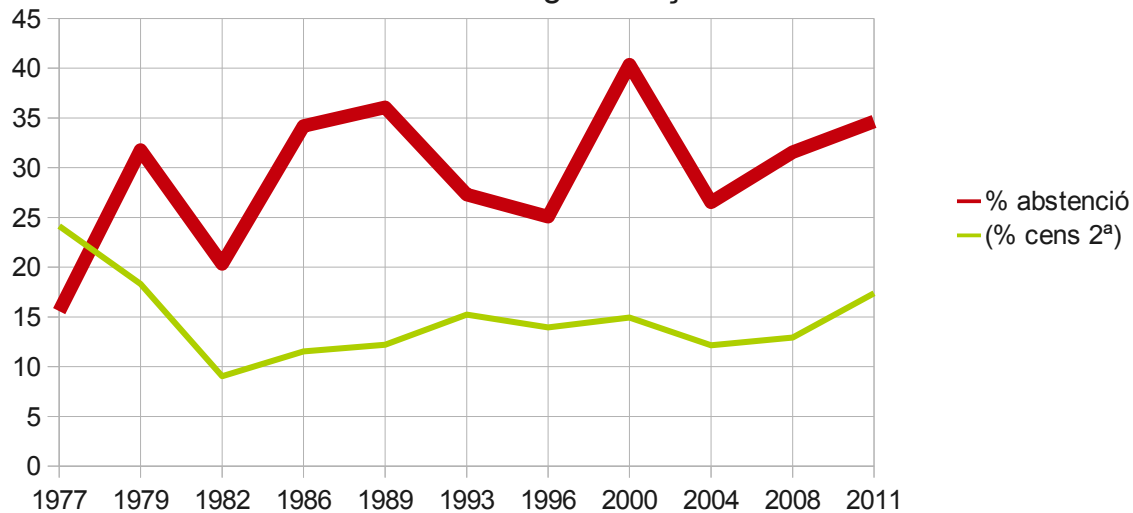
### Resultats generals



### Relació a-n-b i primera força



### Relació abstenció - segona força

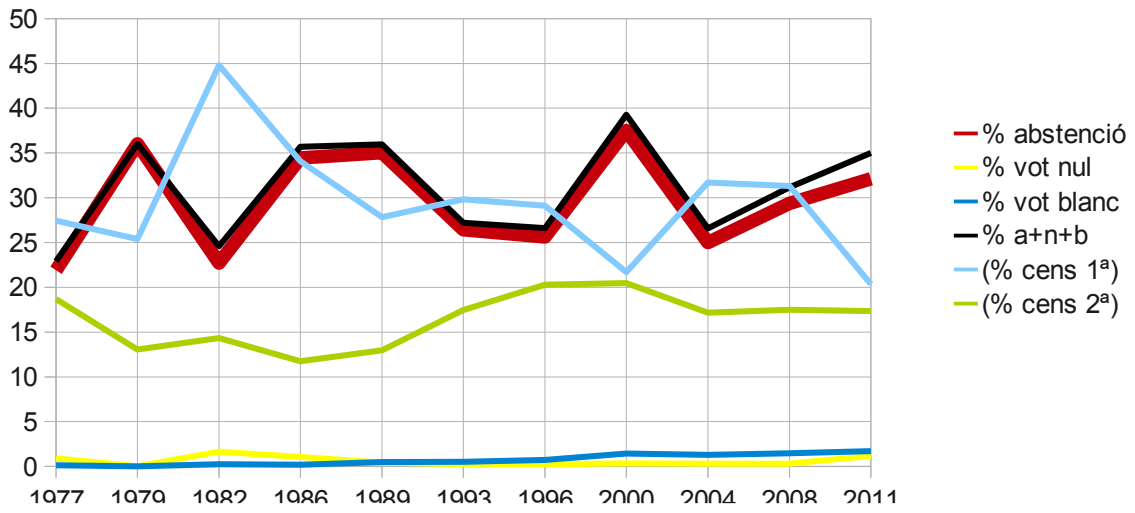


# Castelldefels

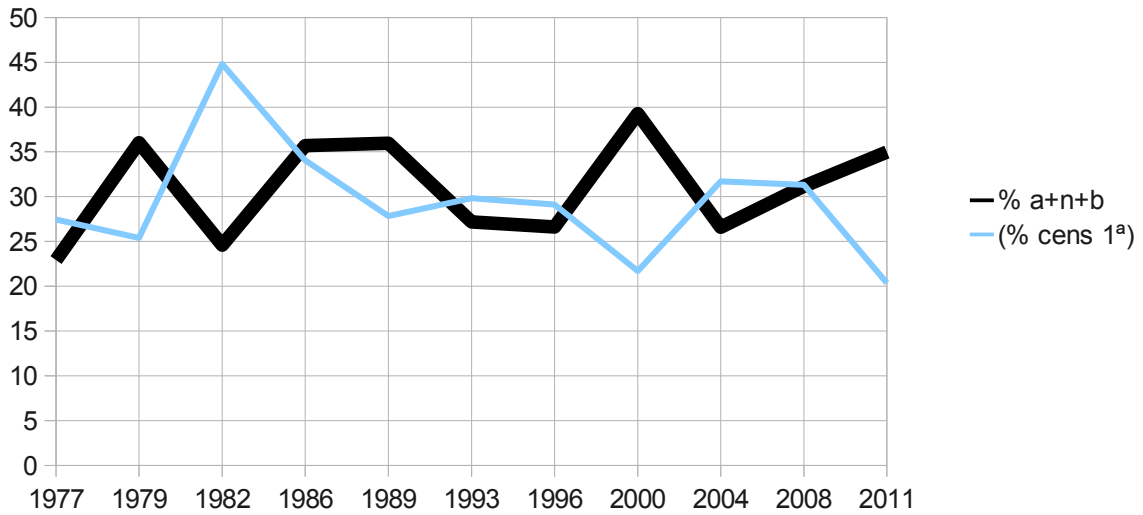
	% abstenció	% vot nul	% vot blanc	% a+n+b	Primera	(% cens 1 <sup>a</sup> )	Segona	(% cens 2 <sup>a</sup> )
1977	21,9	0,9	0,11	22,91	PSOE	27,45	PSUC	18,69
1979	36,01	0	0	36,01	PSOE	25,38	PSUC	13,04
1982	22,69	<b>1,63</b>	0,25	24,57	PSOE	<b>44,82</b>	AP	14,35
1986	34,43	1,06	0,20	35,69	PSOE	34,07	CIU	11,75
1989	35,04	0,43	0,49	35,96	PSOE	27,82	CIU	12,97
1993	26,44	0,24	0,51	27,19	PSOE	29,82	PP	17,46
1996	25,63	0,25	0,72	26,6	PSOE	29,11	PP	20,30
2000	<b>37,51</b>	0,33	1,43	<b>39,27</b>	PSOE	21,70	PP	<b>20,47</b>
2004	25,00	0,30	1,29	26,59	PSOE	31,69	PP	17,18
2008	29,39	0,32	1,47	31,18	PSOE	31,32	PP	17,48
2011	32,13	1,16	<b>1,70</b>	34,99	PP	20,34	PSOE	17,34



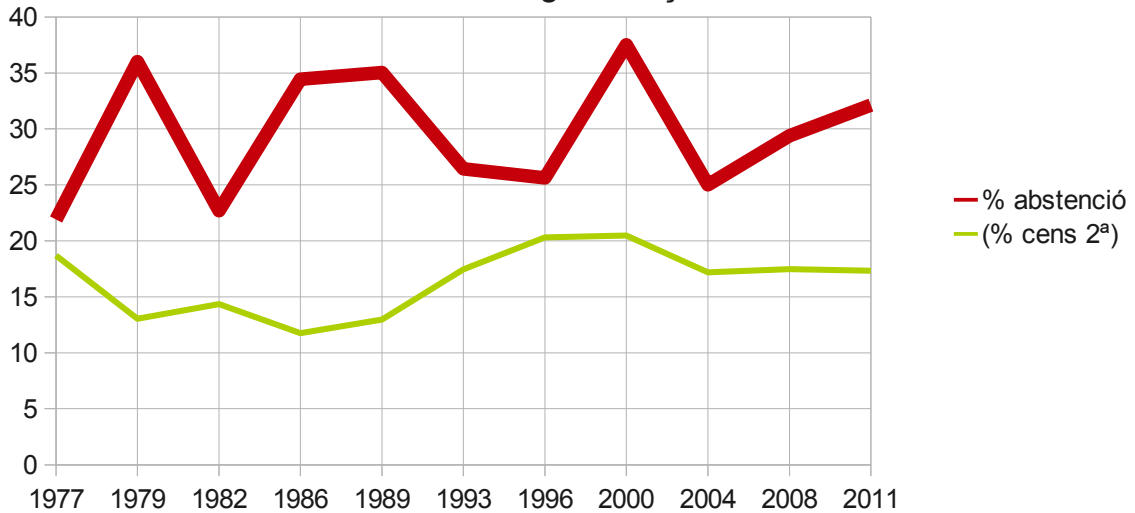
### Resultats generals



### Relació a-n-b i primera força



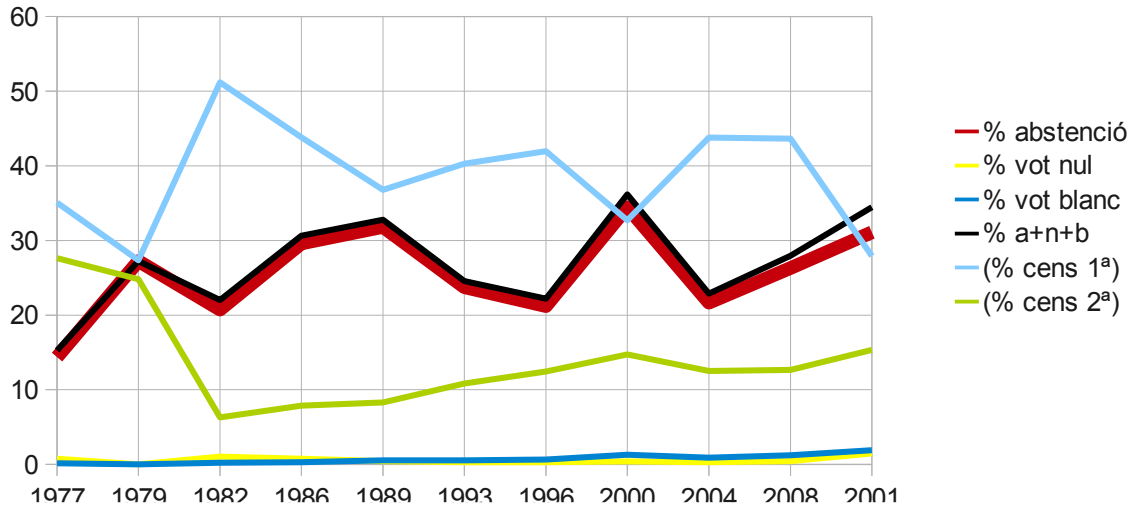
### Relació abstenció - segona força



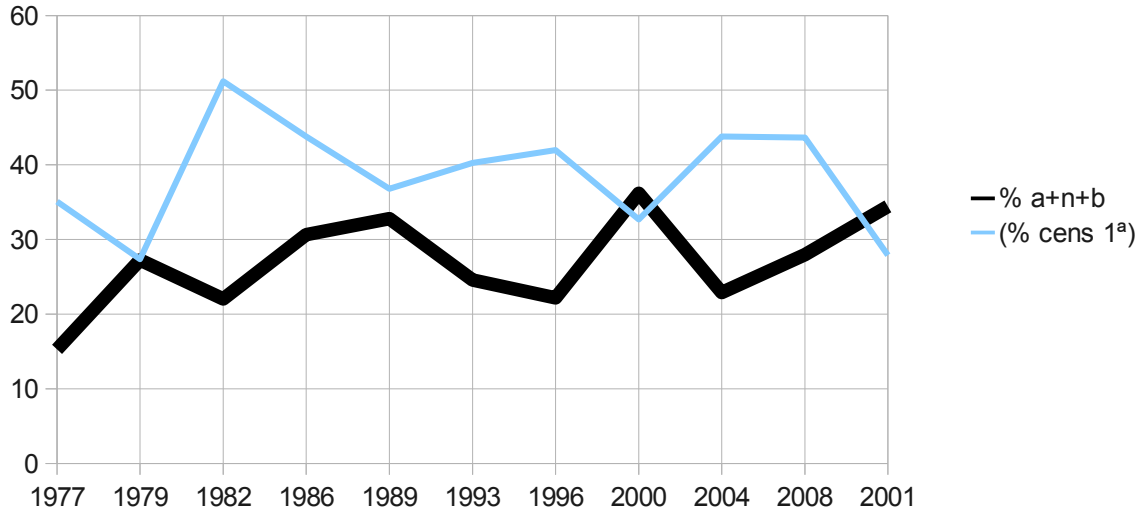
# Cornellà de Llobregat

	% abstenció	% vot nul	% vot blanc	% a+n+b	Primera	(% cens 1 <sup>a</sup> )	Segona	(% cens 2 <sup>a</sup> )
1977	14,38	0,74	0,14	15,26	PSOE	35,09	PSUC	<b>27,65</b>
1979	27,23	0	0	27,23	PSOE	27,35	PSUC	24,81
1982	20,72	1,06	0,24	22,02	PSOE	51,18	AP	6,32
1986	29,59	0,75	0,31	30,65	PSOE	<b>43,81</b>	CIU	7,89
1989	31,82	0,43	0,54	32,79	PSOE	36,79	IC	8,29
1993	23,73	0,30	0,54	24,57	PSOE	40,27	CIU	10,85
1996	21,22	0,31	0,66	22,19	PSOE	41,96	PP	12,43
2000	<b>34,45</b>	0,41	1,31	<b>36,17</b>	PSOE	32,69	PP	14,72
2004	21,65	0,31	0,92	22,88	PSOE	43,80	PP	12,54
2008	26,32	0,43	1,21	27,96	PSOE	43,63	PP	12,65
2001	31,10	<b>1,46</b>	<b>1,89</b>	34,45	PSOE	27,90	PP	15,33

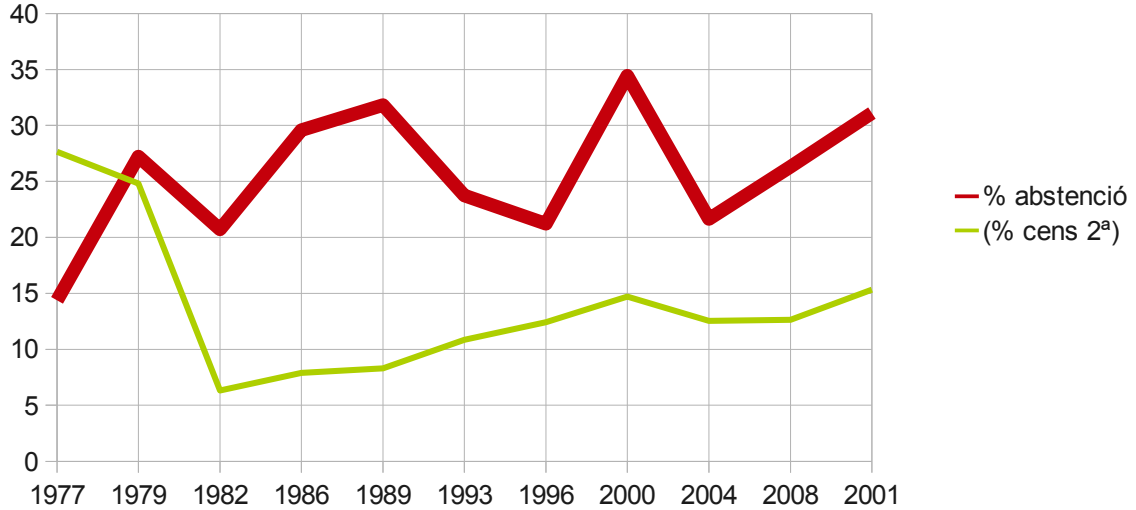
Resultats generals



Relació a-n-b i primera força



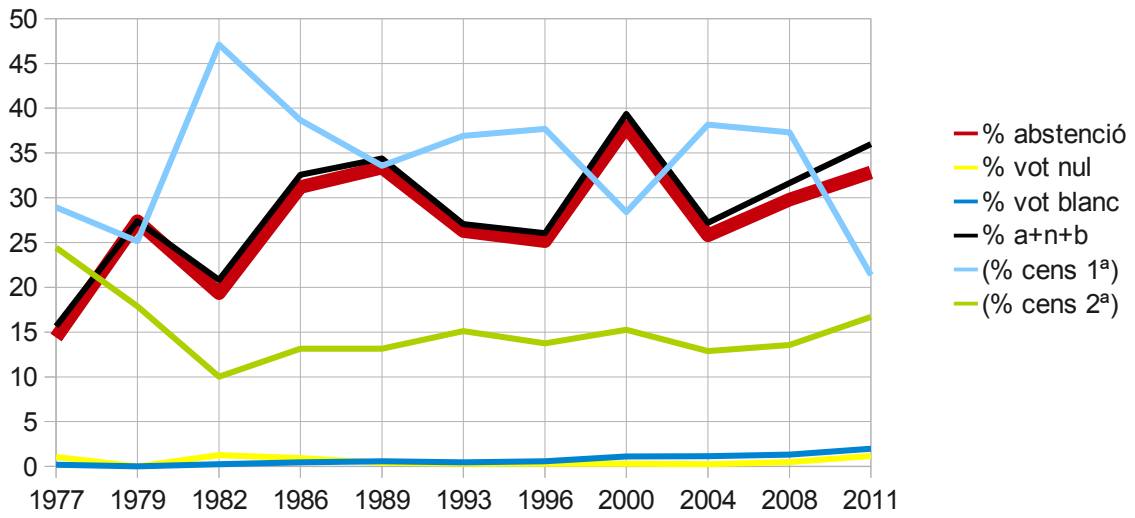
Relació abstenció - segona força



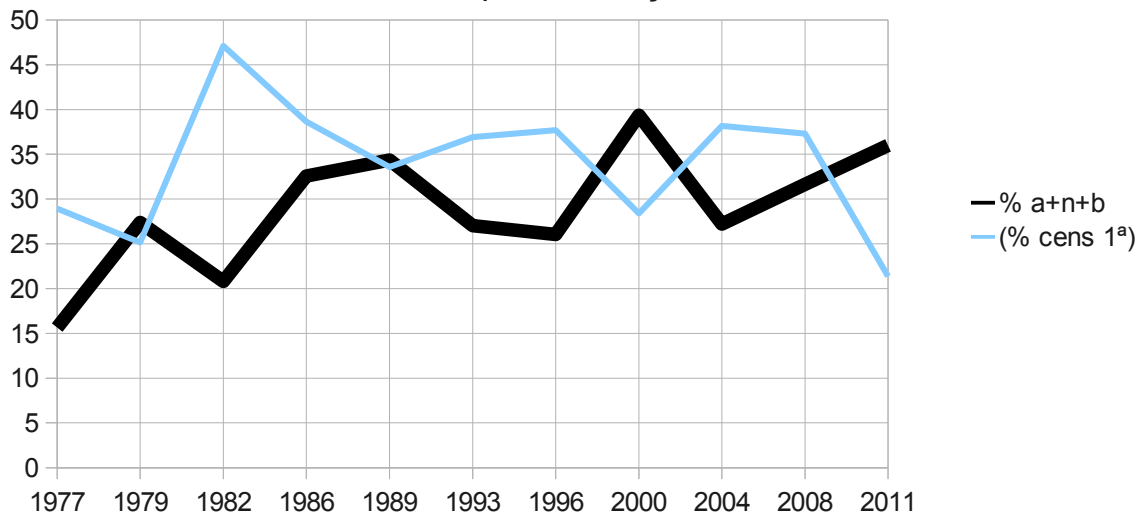
# Gavà

	% abstenció	% vot nul	% vot blanc	% a+n+b	Primera	(% cens 1 <sup>a</sup> )	Segona	(% cens 2 <sup>a</sup> )
1977	14,38	1,06	0,2	15,64	PSOE	28,92	PSUC	<b>24,44</b>
1979	27,38	0	0	27,38	PSOE	25,15	PSUC	17,88
1982	19,33	<b>1,25</b>	0,24	20,82	PSOE	<b>47,11</b>	AP	10,02
1986	31,19	0,93	0,46	32,58	PSOE	38,66	CIU	13,15
1989	33,37	0,41	0,59	34,37	PSOE	33,57	CIU	13,14
1993	26,28	0,30	0,46	27,04	PSOE	36,92	CIU	15,10
1996	25,15	0,32	0,57	26,04	PSOE	37,69	CIU	13,75
2000	<b>37,94</b>	0,32	1,1	<b>39,36</b>	PSOE	28,41	PP	15,24
2004	25,81	0,24	1,15	27,2	PSOE	38,17	PP	12,86
2008	29,81	0,49	1,33	31,63	PSOE	37,31	PP	13,57
2011	32,84	1,17	<b>1,98</b>	35,99	PSOE	21,36	PP	16,69

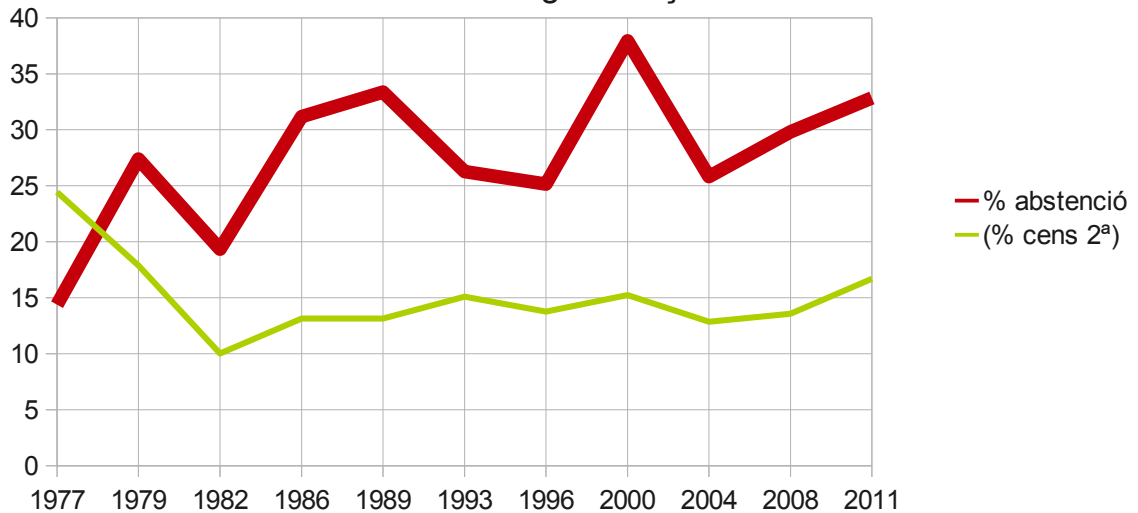
### Resultats generals



### Relació a-n-b i primera força



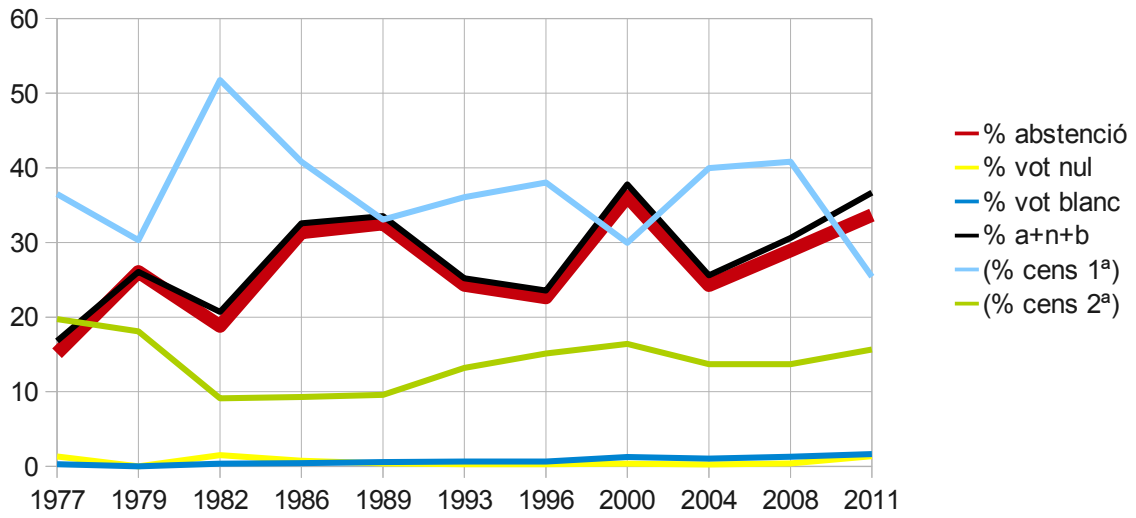
### Relació abstenció - segona força



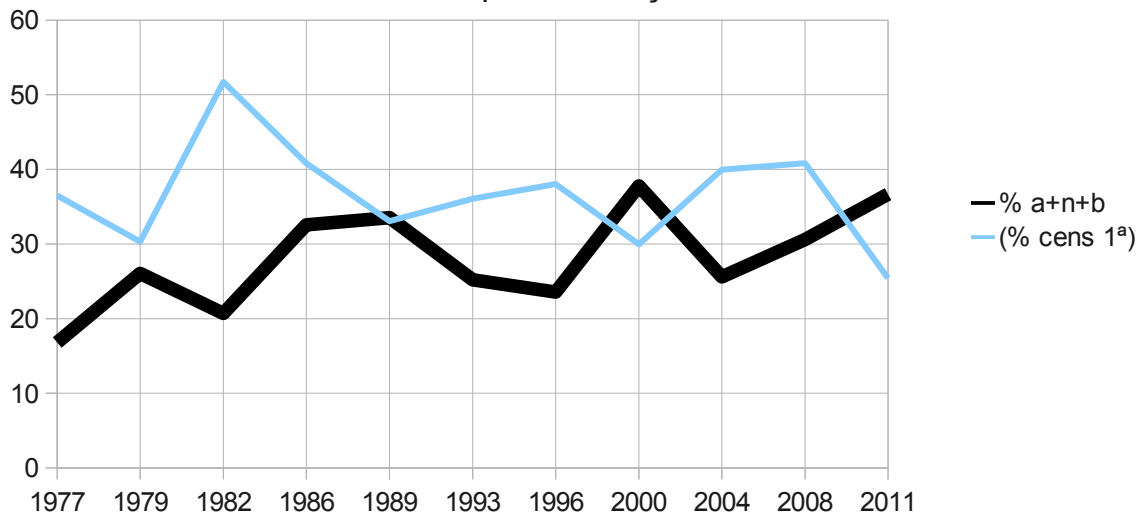
# L'Hospitalet de Llobregat

	% abstenció	% vot nul	% vot blanc	% a+n+b	Primera	(% cens 1 <sup>a</sup> )	Segona	(% cens 2 <sup>a</sup> )
1977	15,16	1,33	0,3	16,79	PSOE	36,49	PSUC	<b>19,74</b>
1979	26,05	0	0	26,05	PSOE	30,32	PSUC	18,10
1982	18,82	1,51	0,38	20,71	PSOE	51,74	AP	9,12
1986	31,37	0,78	0,43	32,58	PSOE	<b>40,81</b>	CIU	9,30
1989	<b>32,53</b>	<b>0,41</b>	<b>0,58</b>	<b>33,52</b>	<b>PSOE</b>	<b>33,07</b>	<b>CIU</b>	<b>9,60</b>
1993	24,30	0,28	0,64	25,22	PSOE	36,08	CIU	13,19
1996	22,64	0,28	0,64	23,56	PSOE	38,02	PP	15,12
2000	<b>36,15</b>	<b>0,37</b>	<b>1,26</b>	<b>37,78</b>	<b>PSOE</b>	<b>29,97</b>	<b>PP</b>	<b>16,41</b>
2004	24,28	0,27	1,06	25,61	PSOE	39,95	PP	13,71
2008	28,91	0,4	1,28	30,59	PSOE	<b>40,81</b>	PP	13,71
2011	<b>33,66</b>	<b>1,35</b>	<b>1,67</b>	<b>36,68</b>	<b>PSOE</b>	<b>25,41</b>	<b>PP</b>	<b>15,65</b>

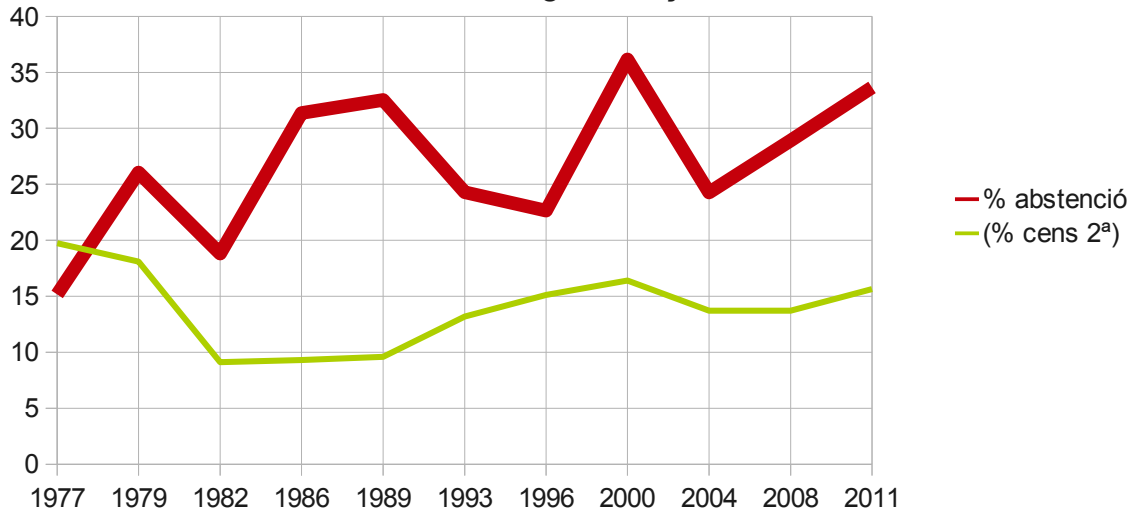
### Resultats generals



### Relació a-n-b i primera força



### Relació abstenció - segona força

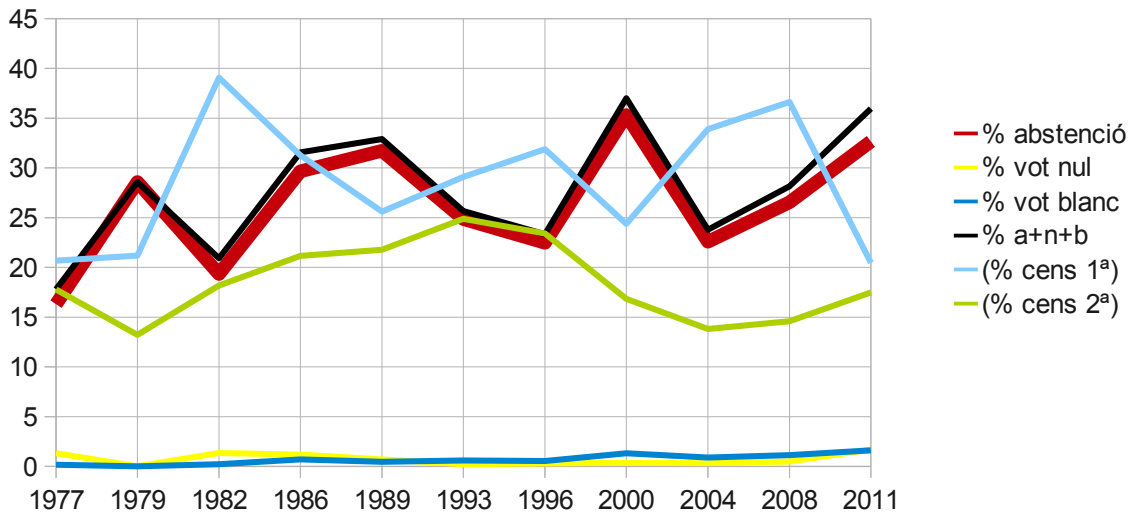


# Martorell

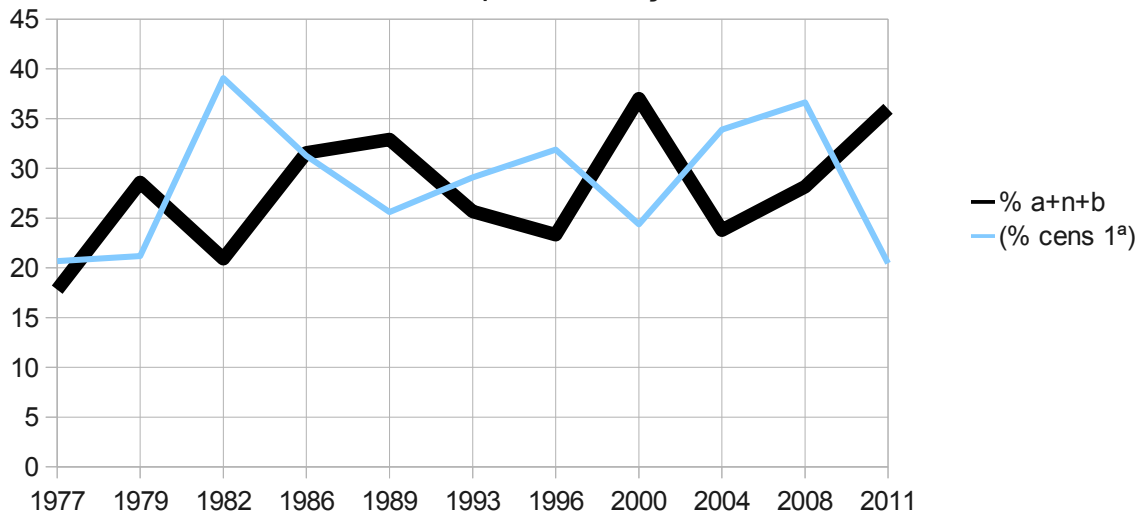
	% abstenció	% vot nul	% vot blanc	% a+n+b	Primera	(% cens 1 <sup>a</sup> )	Segona	(% cens 2 <sup>a</sup> )
1977	16,31	1,32	0,18	17,81	PSOE	20,68	PSUC	17,79
1979	28,58	0	0	28,58	PSOE	21,18	PSUC	13,22
1982	19,33	1,35	0,23	20,91	PSOE	<b>39,08</b>	CIU	18,19
1986	29,66	1,18	0,71	31,55	PSOE	31,26	CIU	21,17
1989	31,72	0,71	0,46	32,89	PSOE	25,60	CIU	21,77
1993	24,86	0,22	0,59	25,67	PSOE	29,09	CIU	<b>24,88</b>
1996	22,47	0,30	0,55	23,32	PSOE	31,88	CIU	23,41
2000	<b>35,32</b>	0,36	1,32	<b>37</b>	PSOE	24,37	CIU	16,84
2004	22,57	0,32	0,89	23,78	PSOE	33,90	CIU	13,82
2008	26,54	0,48	1,13	28,15	PSOE	36,63	CIU	14,60
2011	32,65	<b>1,70</b>	<b>1,62</b>	35,97	PSOE	20,47	CIU	17,49



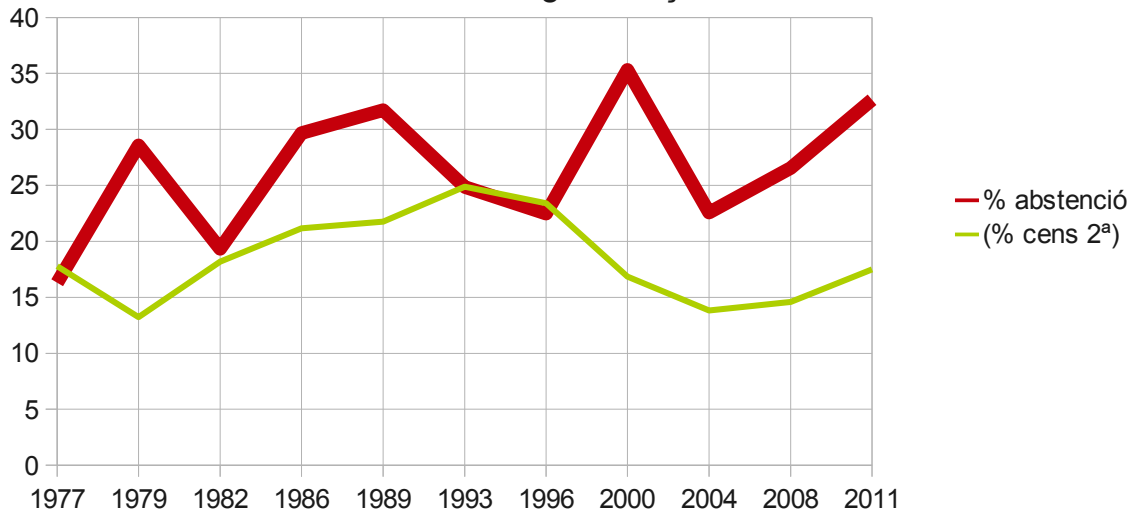
Resultats generals



Relació a-n-b i primera força



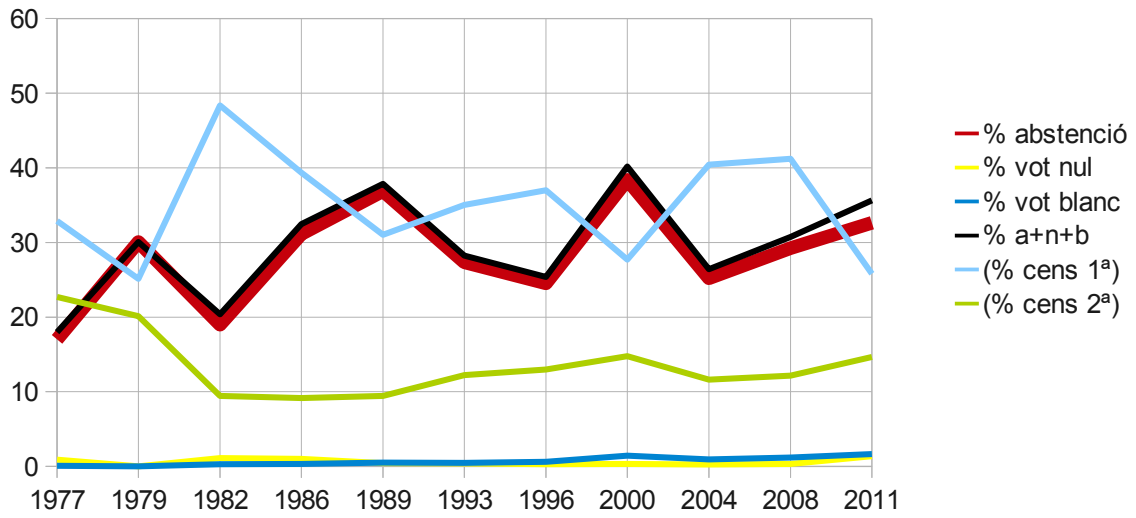
Relació abstenció - segona força



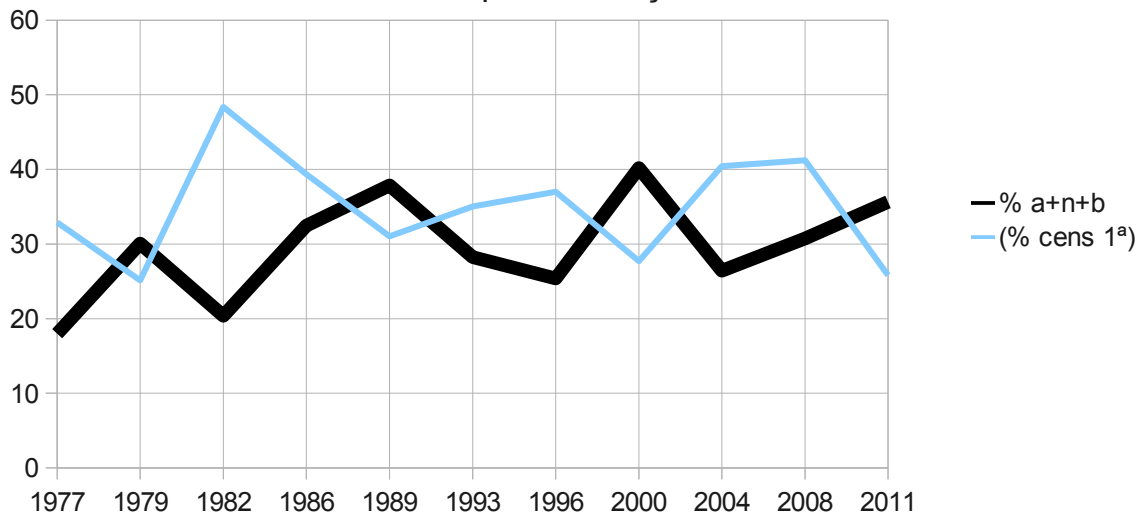
# El Prat de Llobregat

	% abstenció	% vot nul	% vot blanc	% a+n+b	Primera	(% cens 1 <sup>a</sup> )	Segona	(% cens 2 <sup>a</sup> )
1977	17,02	0,9	0,08	18	PSOE	32,89	PSUC	<b>22,72</b>
1979	30,05	0	0	30,05	PSOE	25,13	PSUC	20,14
1982	19,00	1,12	0,28	20,4	PSOE	<b>48,37</b>	PSUC	9,46
1986	31,12	1,02	0,33	32,47	PSOE	39,36	CIU	9,17
1989	36,9	0,44	0,51	37,85	PSOE	31,03	CIU	9,46
1993	27,37	0,40	0,47	28,24	PSOE	35,02	CIU	12,23
1996	24,51	0,28	0,61	25,4	PSOE	36,99	PP	12,98
2000	<b>38,39</b>	0,35	1,44	<b>40,18</b>	PSOE	27,69	PP	14,77
2004	25,19	0,26	0,95	26,4	PSOE	40,42	PP	11,62
2008	29,23	0,33	1,18	30,74	PSOE	41,20	PP	12,16
2011	32,64	<b>1,35</b>	<b>1,66</b>	35,65	PSOE	25,82	PP	14,65

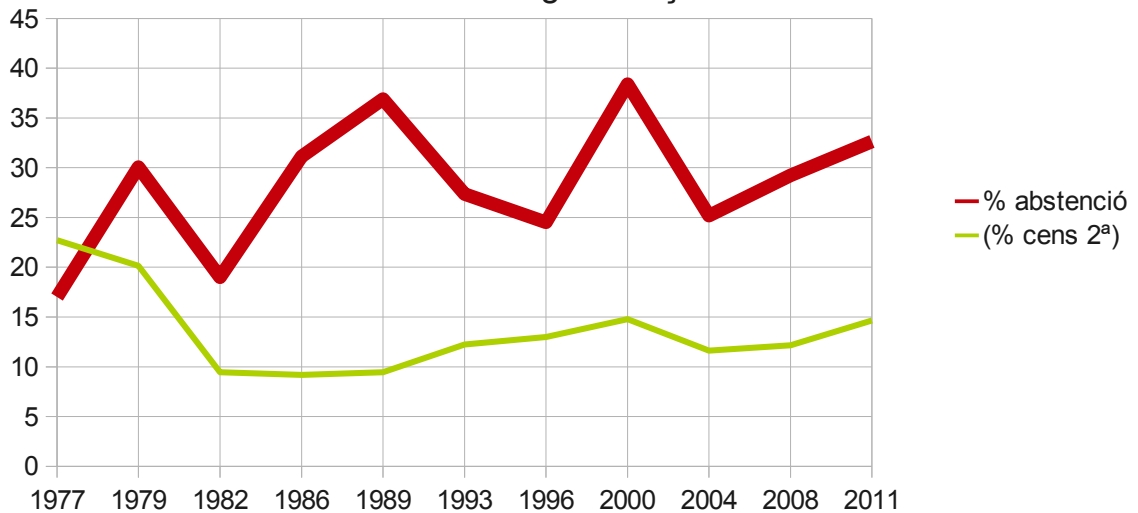
### Resultats generals



### Relació a-n-b i primera força



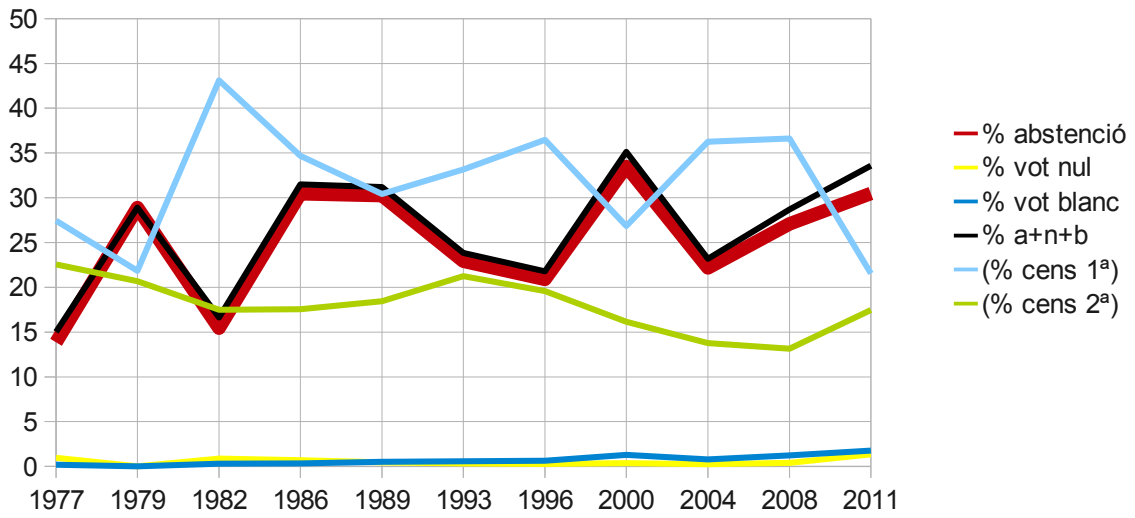
### Relació abstenció - segona força



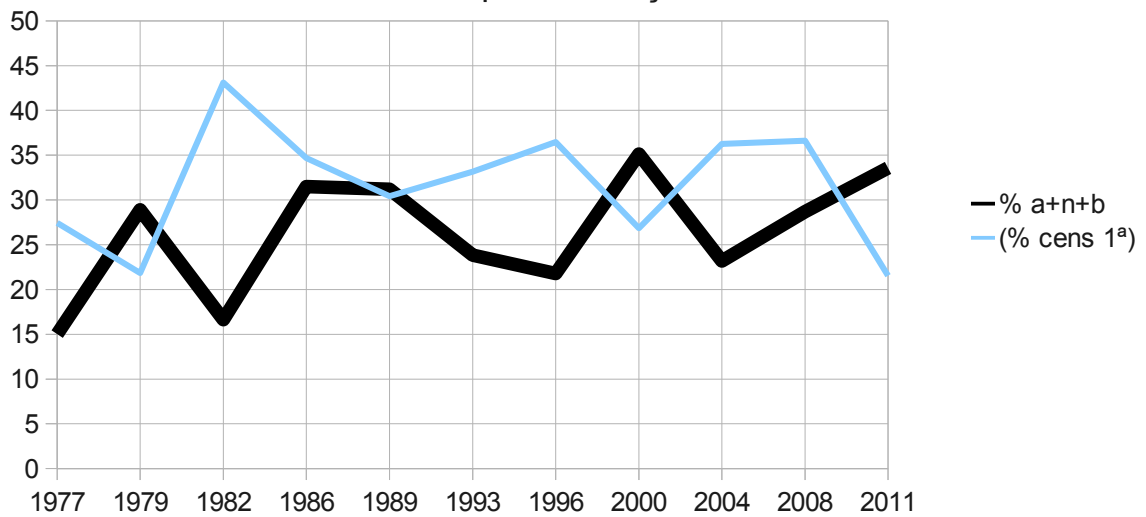
# Sabadell

	% abstenció	% vot nul	% vot blanc	% a+n+b	Primera	(% cens 1 <sup>a</sup> )	Segona	(% cens 2 <sup>a</sup> )
1977	13,87	0,95	0,2	15,02	PSUC	27,44	PSOE	<b>22,56</b>
1979	28,89	0	0	28,89	PSUC	21,85	PSOE	20,67
1982	15,45	0,88	0,31	16,64	PSOE	<b>43,10</b>	CIU	17,50
1986	30,45	0,69	0,34	31,48	PSOE	34,69	CIU	17,55
1989	30,24	0,45	0,50	31,19	PSOE	30,42	CIU	18,45
1993	22,93	0,33	0,57	23,83	PSOE	33,17	CIU	21,25
1996	20,89	0,28	0,63	21,8	PSOE	36,48	CIU	19,58
2000	<b>33,48</b>	0,37	1,29	<b>35,14</b>	PSOE	26,85	CIU	16,16
2004	22,18	0,23	0,78	23,19	PSOE	36,26	CIU	13,78
2008	27,07	0,39	1,24	28,7	PSOE	36,61	CIU	13,14
2011	30,48	<b>1,34</b>	<b>1,75</b>	33,57	PSOE	21,53	CIU	17,46

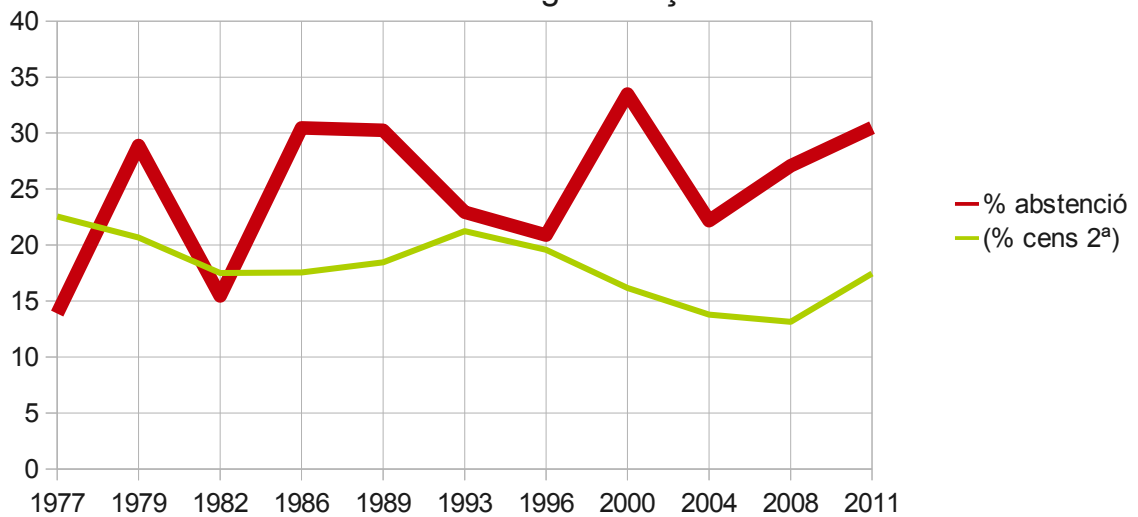
Resultats generals



Relació a-n-b i primera força



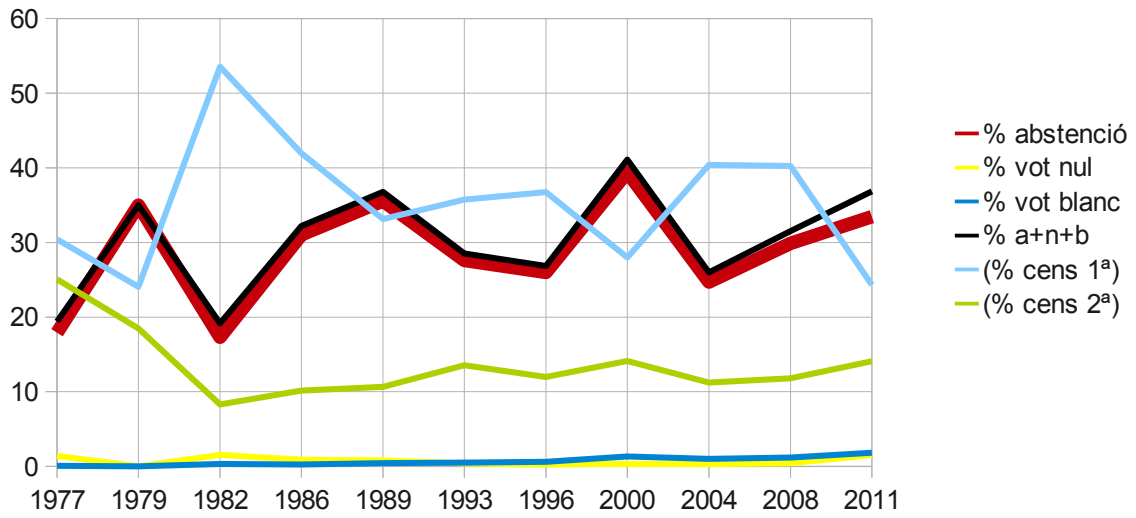
Relació abstenció - segona força



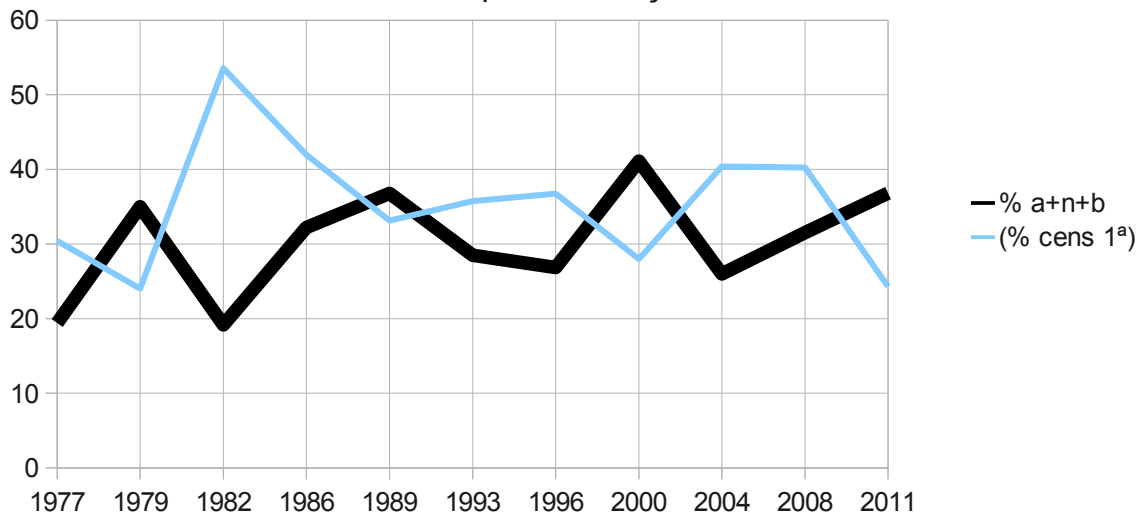
# Sant Boi de Llobregat

	% abstenció	% vot nul	% vot blanc	% a+n+b	Primera	(% cens 1 <sup>a</sup> )	Segona	(% cens 2 <sup>a</sup> )
1977	17,9	1,4	0,1	19,4	PSOE	30,43	PSUC	<b>25,08</b>
1979	34,98	0	0	34,98	PSOE	24,04	PSUC	18,48
1982	17,32	<b>1,53</b>	0,32	19,17	PSOE	53,53	CIU	8,31
1986	31,03	0,9	0,27	32,2	PSOE	<b>41,96</b>	CIU	10,17
1989	35,55	0,79	0,44	36,78	PSOE	33,15	CIU	10,65
1993	27,60	0,39	0,52	28,51	PSOE	35,73	CIU	13,55
1996	25,99	0,26	0,61	26,86	PSOE	36,76	PP	11,97
2000	<b>39,44</b>	0,35	1,32	<b>41,11</b>	PSOE	28,00	PP	14,14
2004	24,70	0,30	1,00	26	PSOE	40,38	PP	11,22
2008	29,88	0,44	1,20	31,52	PSOE	40,24	PP	11,79
2011	33,47	1,52	<b>1,85</b>	36,84	PSOE	24,31	PP	14,11

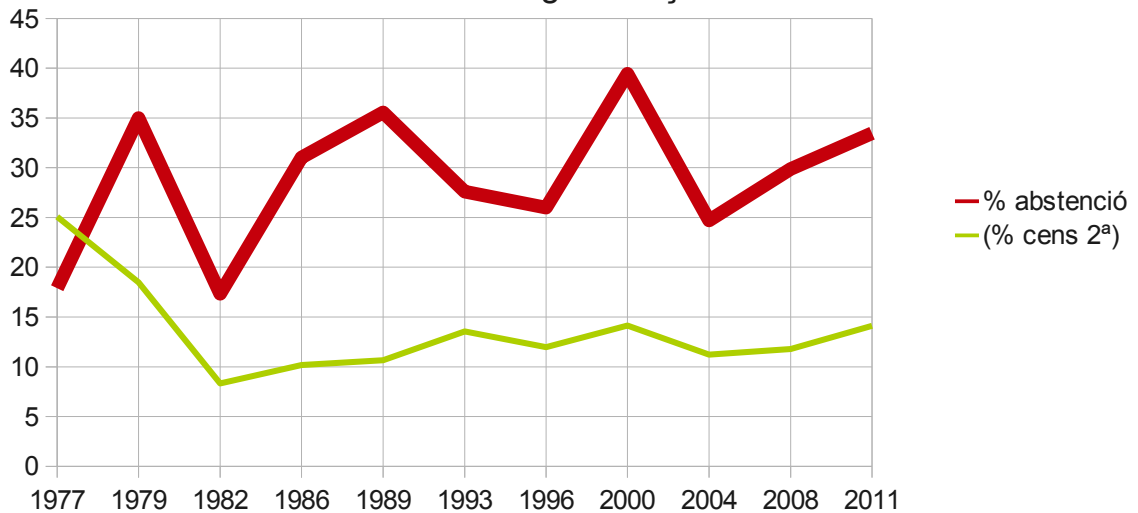
### Resultats generals



### Relació a-n-b i primera força



### Relació abstenció - segona força

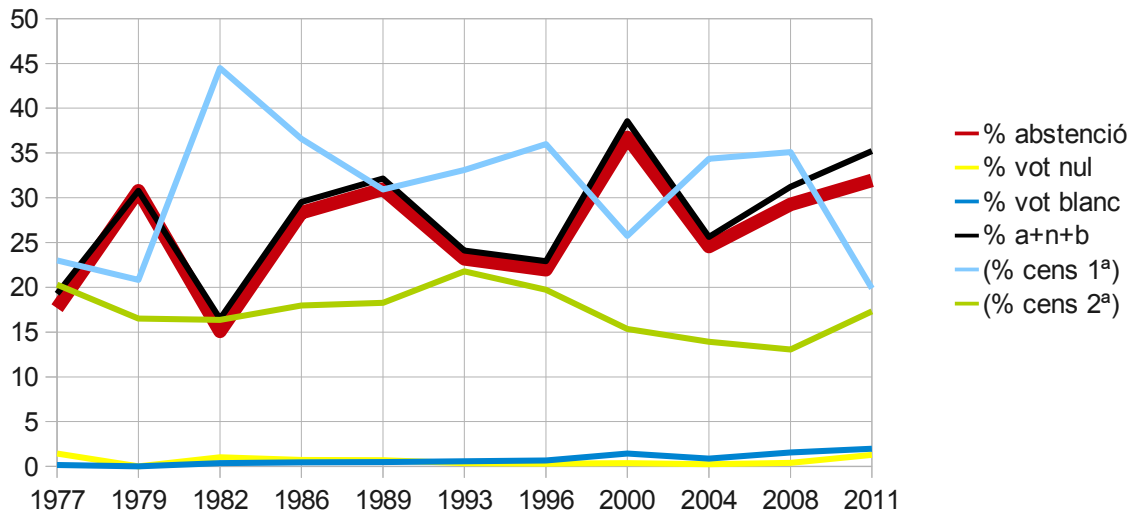


# Terrassa

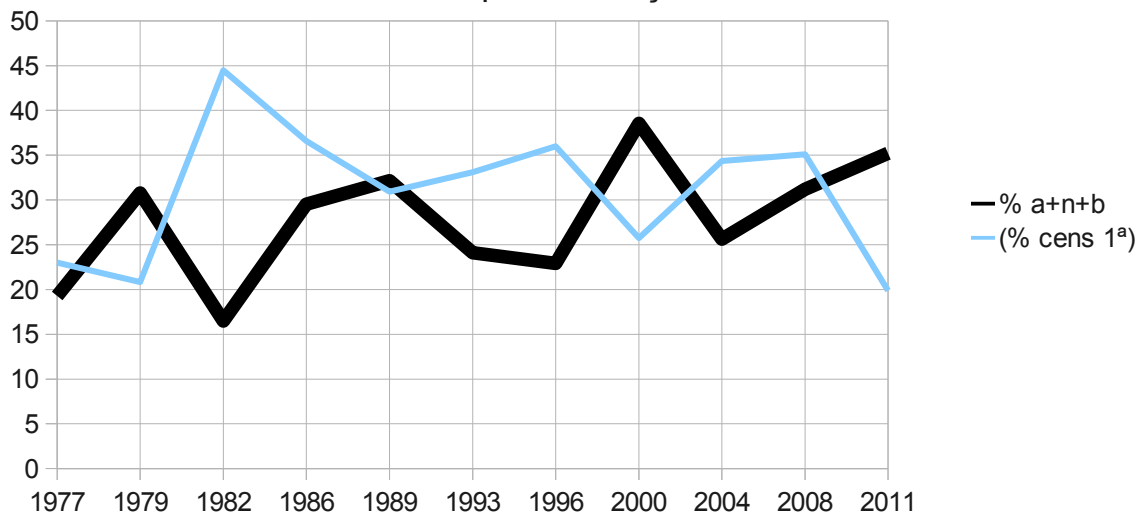
	% abstenció	% vot nul	% vot blanc	% a+n+b	Primera	(% cens 1 <sup>a</sup> )	Segona	(% cens 2 <sup>a</sup> )
1977	17,68	<b>1,45</b>	0,15	19,28	PSUC	23,01	PSOE	20,29
1979	30,77	0	0	30,77	PSOE	20,84	PSUC	16,51
1982	15,07	1,03	0,37	16,47	PSOE	<b>44,47</b>	CIU	16,37
1986	28,35	0,73	0,45	29,53	PSOE	36,58	CIU	17,97
1989	30,95	0,7	0,49	32,14	PSOE	30,93	CIU	18,26
1993	23,17	0,36	0,58	24,11	PSOE	33,10	CIU	<b>21,80</b>
1996	21,96	0,31	0,66	22,93	PSOE	35,99	CIU	19,73
2000	<b>36,75</b>	0,36	1,43	<b>38,54</b>	PSOE	25,75	CIU	15,36
2004	24,54	0,23	0,87	25,64	PSOE	34,36	CIU	13,92
2008	29,26	0,4	1,55	31,21	PSOE	35,11	CIU	13,06
2011	31,94	1,29	<b>1,97</b>	35,2	PSOE	19,89	CIU	17,30



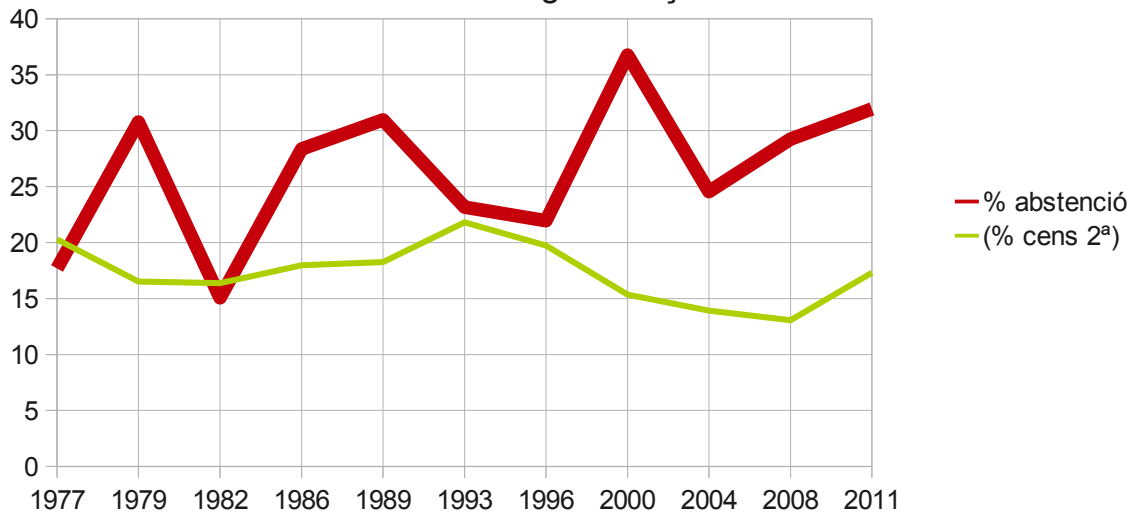
### Resultats generals



### Relació a-n-b i primera força



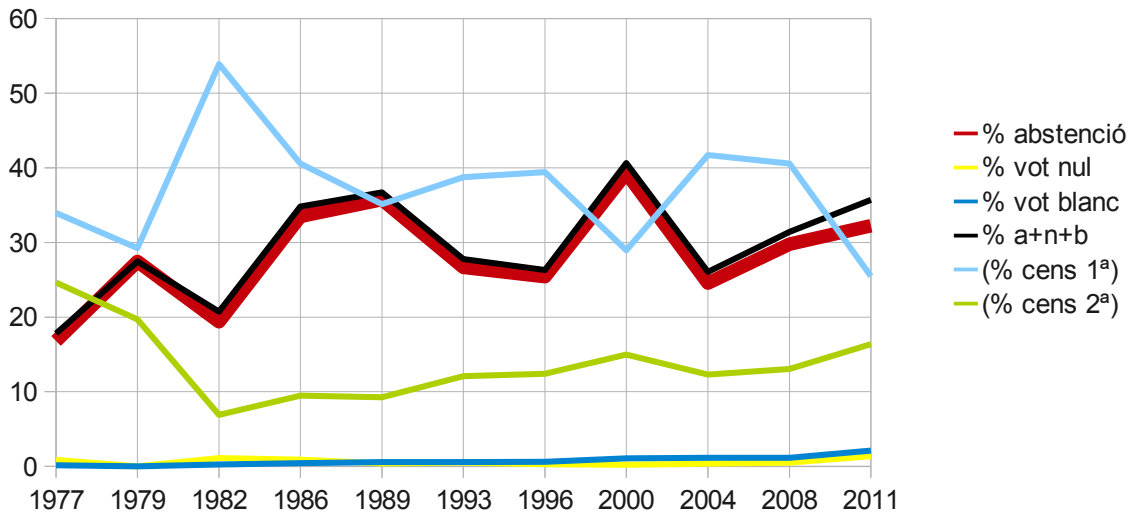
### Relació abstenció - segona força



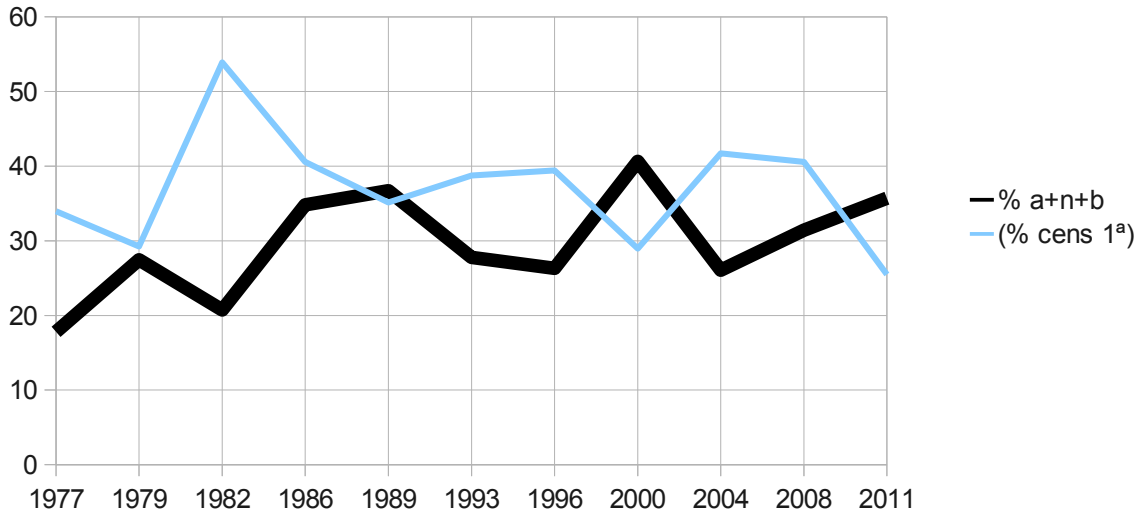
# Viladecans

	% abstenció	% vot nul	% vot blanc	% a+n+b	Primera	(% cens 1 <sup>a</sup> )	Segona	(% cens 2 <sup>a</sup> )
1977	16,79	0,86	0,14	17,79	PSOE	33,96	PSUC	<b>24,62</b>
1979	27,45	0	0	27,45	PSOE	29,23	PSUC	19,69
1982	19,38	1,11	0,25	20,74	PSOE	53,92	AP	6,92
1986	33,49	0,91	0,43	34,83	PSOE	40,56	CIU	9,48
1989	35,74	0,41	0,58	36,73	PSOE	35,14	CIU	9,27
1993	26,67	0,52	0,59	27,78	PSOE	38,76	CIU	12,10
1996	25,43	0,28	0,61	26,32	PSOE	39,43	PP	12,39
2000	<b>39,33</b>	0,23	1,1	<b>40,66</b>	PSOE	28,96	PP	15,00
2004	24,56	0,37	1,15	26,08	PSOE	<b>41,70</b>	PP	12,31
2008	29,77	0,52	1,15	31,44	PSOE	40,59	PP	13,05
2011	32,24	<b>1,35</b>	<b>2,12</b>	35,71	PSOE	25,50	PP	16,37

### Resultats generals



### Relació a-n-b i primera força



### Relació abstenció - segona força

